

2019학년도  
우송정보대학

수시 신입생  
모집요강



## 우송정보대학 비전 및 인재상

- 고등직업교육기관 출신 직업인으로서 지향점에 대한 목표를 부여, 시장이 요구하는 높은 기술 수준의 전문가
- 우리대학의 목표로 시장연계 실용기술 중심 대학, 시장에서 요구하는 인재 양성기관 제시

### 미래선도 '창의명장'

4차산업혁명에 따른 시장변화에 적극적, 유연한 대응이 가능한 인력

### 한국을 넘어 '세계명장'

경쟁의 확대 및 글로벌화에 적합하고 세계 시장에서 경쟁력을 가진 인력

### 지역발전 '산업명장'

전문 직업인으로서 지역산업을 대표하는 실질적, 현실적 전문 인력



## Contents

1. 수시1차 모집인원 04
  2. 수시2차 모집인원 05
  3. 입학전형 일정안내 06
  4. 전형별 지원자격 및 제출서류 안내 07
    - 1) 일반전형
    - 2) 특별전형
    - 3) 농·어촌전형
    - 4) 저소득층전형
    - 5) 전문대학-대학졸업자전형
  5. 전형방법 10
  6. 지원자 유의사항 13
  7. 합격자 사정(선발)원칙 13
  8. 합격자 발표 및 등록안내 14
  9. 인터넷 원서접수 안내 14
  10. 등록금 반환에 관한 사항 15
  11. 장학제도 안내 16
- \* 글로벌실용예술학부 실기 및 면접안내 21

## 사회맞춤형 산학협력 선도 전문대학 육성사업

- 지역특성 및 미래전망을 기반으로 시장요구 중심의 사회맞춤형 운영
- 산업체 요구에 최적화된 직무교육 공급자로서의 산학일체형 전문대학
- 지역 수요를 기반으로 하는 협력네트워크 및 교육시스템 구축
- 사회맞춤형 학과운영



모집단위명	산업체명	모집인원	비전 및 혜택
자동차·클린룸설비학부(스마트제조업반)	(주)신성이엔지 외 6개업체	30	스마트팩토리 협약업체 취업 보장
자동차·클린룸설비학부(클린룸설비반)	(주)세보엠이씨 외 6개업체	24	클린룸설비전문기술인양성 협약업체 취업 보장
자동차·기계과(자동차 부품반)	(주)동보 외 6개업체	21	자동차부품 협약업체 취업 보장
기업사무정보과(제조업체사무직반)	(주)동양ak코리아 외 15개업체	30	회계, 마케팅 업무 등 일반사무직 취업 보장
호텔관광과(대명리조트반)	(주)대명레저산업	30	대명레저산업 취업 보장
글로벌제조제빵과(미국파리바게뜨제조제빵반)	파리바게뜨(미국법인)	20	파리바게뜨 미국법인(직영점) 취업 보장

## 명품대학 인증 및 사업선정



전문대학 기관평가 인증 획득!



자유학기제 유공기관 표창패 수여기관 선정!



간호와 간호교육인증평가 '5년 인증' 획득!



2017년 사회맞춤형 산학협력선도전문대학(LINC+) 육성사업 사회맞춤형학과중점형 선정!

2015년 교육부대학구조개혁평가 '전국 우수대학' 선정!

"K-Move 스쿨" 선정!

'2016년 교육기부 진로체험기관 인증제 사업' 참여기관으로 선정!

'산학맞춤 기술인력양성사업'에 참여대학 선정!

듀얼공동훈련센터 지정!

'제 18회 중소기업기술혁신대전' 기술인재분야 교육부장관 표창 수상



# 1. 수시1차 모집인원

구분	학부 / 학과	입학 정원	정원내				정원의			
			일반전형	특별전형		계	농어촌	저소득	대졸자	
				전문과정	대학자체					
Sol International School	글로벌명품조리과	50	45		2	47				
	글로벌제과제빵과	40	34		2	36				
	글로벌호텔외식과	50	44		3	47				
	일본외식조리학부	일본조리전공 일본제과제빵전공	75	68	2	2	72			
	글로벌실용예술학부	실용음악전공 실용댄스전공	70	46			46			
호텔외식 조리계열	외식조리과	100	86	8		94	1	1	1	
	제과제빵과	80	69	4		73				
	식품영양조리학부	식품영양전공 조리과학전공	50	41	5		46			
	조리부사관과	40	38			38	1	1		
	호텔관광과	120	92	16		108	1	1		
뷰티디자인 아트계열	애완동물학부	애견의료전공	40	33	3		36			
		애견미용전공	30	23	3		26	1		
		동물관리전공	40	33	3		36			
	뷰티디자인학부	메이크업전공 메디컬에스테틱전공 헤어디자인전공	170	100	21	40	161	4		
디자인·영상콘텐츠학부	시각디자인전공 귀금속디자인전공 영상콘텐츠전공	110	95	8		103				
기계 컴퓨터계열	자동차·클린룸설비학부	스마트자동차전공 에너지클린룸설비전공	100	55	35	5	95	1	1	1
	자동차·기계학부	자동차정비전공 기계전공	120	85	25	4	114	2	1	
	컴퓨터정보과	80	67	7		74				
철도건축 소방계열	철도전기·전자학부	철도전기신호전공 전자정보전공	80	68	8		76			
	철도교통학부	기관사전공 철도기계전공 철도운수경영전공	120	95	15	2	112	3	1	1
	철도토목과	60	44	10		54				
	리모델링건축과	60	41	9	4	54				
	소방안전관리과	80	70	6		76	1	1		
보건교육 복지계열	간호학과 (4년제)	60	남 18 여 18			36	5	11	17	
	언어재활과 (3년제)	40	37			37				
	치과경영과	40	34	2		36				
	병원행정과	100	86	8	2	96	2	1	1	
	아동보육복지과	40	32	4		36				
	유아교육과 (3년제)	80	60	9	1	70	1	1	1	
	사회복지과	80	61	10	3	74	1	1	1	
	패션유통매니저과	40	30	6		36				
	기업사무정보과	40	30	6		36				
	합계	2,285	1,778	233	70	2,081	24	21	23	

※ 전공별 모집이 아닌 학부의 전공은 입학 후 본인이 자유로이 선택할 수 있다.  
 - 단, 전공별 선택인원이 20명 미만일 때에는 개설하지 않을 수 있다.  
 ※ 간호과 정원내 모집인원은 남, 여를 구분하여 모집함. (단, 정원의 모집인원은 남, 여 구분없이 모집함)

# 2. 수시2차 모집인원

구분	학부 / 학과	입학 정원	정원내				정원의			
			일반전형	특별전형		계	농어촌	저소득	대졸자	
				전문과정	대학자체					
Sol International School	글로벌명품조리과	50	2			2				
	글로벌제과제빵과	40	3			3				
	글로벌호텔외식과	50	2			2				
	일본외식조리학부	일본조리전공 일본제과제빵전공	75	2			2			
	글로벌실용예술학부	실용음악전공 실용댄스전공	70	18			18			
호텔외식 조리계열	외식조리과	100	3	2		5	1	1	1	
	제과제빵과	80	5	1		6				
	식품영양조리학부	식품영양전공 조리과학전공	50	2	1		3			
	조리부사관과	40	1			1	1	1		
	호텔관광과	120	10	1		11	1	1		
뷰티디자인 아트계열	애완동물학부	애견의료전공	40	2	1		3			
		애견미용전공	30	2	1		3	1		
		동물관리전공	40	2	1		3			
	뷰티디자인학부	메이크업전공 메디컬에스테틱전공 헤어디자인전공	170	6	2		8	1		
디자인·영상콘텐츠학부	시각디자인전공 귀금속디자인전공 영상콘텐츠전공	110	4	2		6				
기계 컴퓨터계열	자동차·클린룸설비학부	스마트자동차전공 에너지클린룸설비전공	100	2	2		4	1	1	1
	자동차·기계학부	자동차정비전공 기계전공	120	3	2		5	1	1	
	컴퓨터정보과	80	4	1		5				
철도건축 소방계열	철도전기·전자학부	철도전기신호전공 전자정보전공	80	2	1		3			
	철도교통학부	기관사전공 철도기계전공 철도운수경영전공	120	4	2		6	1	1	1
	철도토목과	60	3	2		5				
	리모델링건축과	60	3	2		5				
	소방안전관리과	80	2	1		3	1	1		
보건교육 복지계열	간호학과 (4년제)	60	남 10 여 10			20	1	1	1	
	언어재활과 (3년제)	40	2			2				
	치과경영과	40	1	2		3				
	병원행정과	100	2	1		3	1	1	1	
	아동보육복지과	40	2	1		3				
	유아교육과 (3년제)	80	6	2		8	1	1	1	
	사회복지과	80	3	2		5	1	1	1	
	패션유통매니저과	40	2	1		3				
	기업사무정보과	40	2	1		3				
	합계	2,285	127	35		162	13	11	7	

※ 간호과 일반전형 모집인원은 남, 여를 구분하여 모집함.  
 ※ 수시1차모집 지원인원에 따라 학부/학과별 정원내·외 모집인원은 변경될 수 있음. (홈페이지 참조)

### 3. 입학전형 일정안내

구 분	수시 1차	수시 2차	비 고
원서접수	2018. 09. 10(월) ~ 09. 28(금)	2018. 11. 06(화) ~ 11. 20(화)	• 본 대학 지정 접수처에서 18시까지
면접고사	2018. 10. 17(수) ~ 10. 18(목)	2018. 11. 28(수)	• 접수증 하단 및 홈페이지 참조 • 실시학과 반드시 확인
실기고사	2018. 10. 17(수)	2018. 11. 28(수)	• 접수증 하단 및 홈페이지 참조 (글로벌실용예술학부)
서류제출마감	2018. 10. 12(금)	2018. 11. 23(금)	• 본 대학 입학처
합격자 발표	2018. 10. 30(화)	2018. 12. 07(금)	• 본 대학 홈페이지에서 확인
예치 등록금 등록	2018. 12. 17(월) ~ 12. 19(수)		• 지정된 금융기관에서 납부
충원합격 및 등록	2018. 12. 20(목) ~ 12. 28(금)		• 지정된 금융기관에서 납부
본 등록금 등록	2019. 02. 11(월) ~ 02. 13(수)		• 지정된 금융기관에서 납부
전형료	전형료 25,000원 (인터넷접수 위탁수수료포함) / 실기고사료 15,000원		

#### ■ 면접 실시 여부

면접 실시 학과	글로벌명품조리과, 글로벌제과제빵과, 글로벌호텔외식과, 글로벌실용예술학부, 일본외식조리학부, 외식조리과, 제과제빵과, 조리부사관과, 뷰티디자인학부, 자동차·클린룸설비학부, 자동차·기계학부, 간호학과, 유아교육과
면접 미 실시 학과	식품영양조리학부, 호텔관광과, 애완동물학부, 디자인·영상콘텐츠학부, 철도전기·전자학부, 컴퓨터정보과, 철도교통학부, 철도토목과, 리모델링건축과, 소방안전관리과, 언어재활과, 치과경영과, 병원행정과, 아동보육복지과, 사회복지과, 기업사무정보과, 패션유통매니저과

※ 면접 실시 학과를 반드시 확인.

※ 면접고사 응시자는 면접일에 본인의 사진이 부착된 신분증(주민등록증)을 반드시 지참.

- 면접고사의 면접시간은 본인이 선택할 수 있음.

※ 실기고사 응시자는 본인의 사진이 부착된 신분증 및 사진1매를 반드시 지참.

- 글로벌실용예술학부는 면접과 실기를 동시에 실시함. (접수증 하단 면접고사 시간 확인)

※ 2019학년도 수시(1차, 2차)모집에 합격한 자(최초합격자 및 충원합격자)는 등록(예치금납부)여부에 관계없이 정시모집 및 추가모집에 지원할 수 없으며 이를 위반시 입학이 무효됨.

※ 이종등록자 및 복수지원 위반자에 대하여는 입학을 취소함.

전문대학은 일반대학과 달리 수시모집 지원(6회) 횟수 제한이 없습니다.

### 4. 전형별 지원자격 및 제출서류 안내

#### 01\_일반전형

##### 1. 지원자격

- 1) 고등학교 졸업(2019년 2월 졸업예정)자 또는 이와 동등 이상의 학력자
- 2) 외국 고교과정 이수자

##### 2. 제출서류

- 제 출 서 류**
- 입학원서 1부
  - 학교생활기록부 사본 1부 (2013년 2월 이전 졸업자 해당)
    - 2014년 2월 졸업부터 2019년 2월 졸업예정자 중 학생부 온라인 제공에 동의자는 미제출
  - 고등학교 졸업학력 검정고시 합격자: 합격증명서 1부, 성적증명서 1부
  - 외국고교과정 졸업자: 해당 졸업증명서 원본 (해당 졸업증명서 한글번역 공증제출)
- ※ 제출서류는 발급일자가 3개월 이내에 발급된 서류만 인정한다.  
 ※ 제출한 서류의 도착여부를 반드시 확인하여야 하며, 해당 서류제출 기한내에 제출하지 않을 경우 자격미달로 불합격 처리됨

#### 02\_특별전형

##### 1. 지원자격

고등학교 졸업(2019년 2월 졸업예정)자 또는 이와 동등 이상의 학력자로서 아래 지원 자격 중 한 가지에 해당하는 자

- 1) **전문(직업)과정**: 특성화고교·예체능고교 및 일반고 학생 중 직업(위탁)과정 이수자
- 2) **대학자체기준**(아래 기준에 해당하는 자)

- 교사추천자
- 자격증소지자 (국가기술자격증, 모집학과 관련 민간자격)
- 어학능력 우수자 (TOEIC, HSK, JPT 이에 상응하는 외국어 공인성적)
- 산업체근무자
- 국가보훈법령의 교육지원대상자
- 다문화자녀

※ 단, 글로벌명품조리과, 글로벌제과제빵과, 글로벌호텔외식과, 일본외식조리학부는 어학능력우수자만 지원 가능.

## 2. 제출서류

제출서류	공통사항	<ul style="list-style-type: none"> <li>입학원서 1부</li> <li>학교생활기록부 사본 (2013년 2월 이전 졸업자 해당) 1부 - 2014년 2월 졸업부터 2019년 2월 졸업예정자 중 학생부 온라인 제공에 동의자는 미제출</li> <li>고등학교 졸업학력 검정고시 합격자 : 합격증명서 1부, 성적증명서 1부</li> </ul>	
	특성화고	<ul style="list-style-type: none"> <li>공통사항</li> <li>직업(위탁)과정 이수자는 해당 위탁학교의 확인서 1부</li> </ul>	
	대학자체기준	<ul style="list-style-type: none"> <li>공통사항</li> </ul>	
		고교담임교사추천자	· 담임교사 추천서
		자격증소지자	· 관련 자격증 사본 (국가기술자격 및 관련 민간자격)
		어학능력 우수자	<ul style="list-style-type: none"> <li>TOEIC 500점 이상 성적증명서</li> <li>HSK 3급 이상 성적증명서</li> <li>JPT 450점 이상 성적증명서</li> <li>TOEIC, HSK, JPT 이에 상응하는 외국어 공인성적 증명서</li> </ul>
		산업체근무자	<ul style="list-style-type: none"> <li>아래 서류 선택하여 1부 제출</li> <li>1. 건강보험자격득실확인서</li> <li>2. 국민연금가입증명서</li> <li>3. 고용보험가입확인서</li> </ul>
		국가보훈법령의 교육지원대상자	· 대학 입학 특별전형 대상자 증명서 (지방보훈청 발행)
다문화자녀	· 가족관계증명서 (다문화가정을 증빙 가능한 서류)		

※ 제출서류는 발급일자가 3개월 이내에 발급된 서류만 인정한다.  
(단, 어학성적의 경우는 서류제출 마감기준 2년 이내 성적자료만 인정)

※ 제출한 서류의 도착여부를 반드시 확인하여야 하며, 해당 서류제출 기한내에 제출하지 않을 경우 자격미달로 불합격 처리됨.

## 03\_ 농·어촌전형

### 1. 지원자격

고등학교 졸업(2019년 2월 졸업예정)자 중 아래 자격기준에 해당하는 자

- 행정구역상 농어촌지역(읍·면)에 소재한 중·고등학교 전 교육과정(6년) 이수 및 부모가 농어촌지역에 거주한 졸업(예정)한 자
- 행정구역상 농어촌지역(읍·면)에 소재한 초·중·고등학교 전 교육과정(12년) 이수 및 거주한 졸업(예정)한 자  
다만, 재학 중 행정구역 개편 등으로 학교 소재지가 변경된 경우에는 입학당시의 읍·면 단위 소재지를 기준으로 농어촌지역 출신자로 인정한다.  
(읍·면에 소재한 특수목적고인 과학고, 외국어고, 예술고, 체육고 졸업(예정)자 및 검정고시 출신자는 제외함)

### 2. 제출서류

제출서류	<ul style="list-style-type: none"> <li>입학원서 1부</li> <li>학교생활기록부 사본 1부 (2013년 2월 이전 졸업자 해당) - 2014년 2월 졸업부터 2019년 2월 졸업예정자 중 학생부 온라인 제공에 동의자는 미제출</li> <li>보호자와 본인이 모두 등재된 주민등록등본 1부 (주소이전사항 포함)</li> <li>주거이동 상황이 있을 경우 보호자와 본인의 주민등록초본 1부 - 증빙서류는 제출일로부터 7일 이내 발급한 서류여야 함.</li> </ul>
------	--

## 04\_ 저소득층전형

### 1. 지원자격

고등학교 졸업(2019년 2월 졸업예정)자 또는 이와 동등 이상의 학력자로서「국민기초생활 보장법」제2조 제1호, 제2호에 따른 수급권자 및 같은 조 제10호에 따른 차상위계층

### 2. 제출서류

제출서류	<ul style="list-style-type: none"> <li>입학원서 1부</li> <li>학교생활기록부 사본 1부 (2013년 2월 이전 졸업자 해당) - 2014년 2월 졸업부터 2019년 2월 졸업예정자 중 학생부 온라인 제공에 동의자는 미제출</li> <li>고등학교 졸업학력 검정고시 합격자 : 합격증명서 1부, 성적증명서 1부</li> <li>기초생활 수급자 증명서 중 1부 (생계·의료급여 대상자 외 주거·교육급여 대상자도 포함)</li> <li>차상위 복지급여를 받고 있는 가구의 지원자 : - 시·군·구청장 또는 읍·면·동주민센터장의 「자활근로자, 장애수당 대상자, 장애인연금대상자, 한부모가족, 우선돌봄 차상위 확인서」를 받아 제출 - 차상위 본인부담경감 대상자의 경우 국민건강보험공단 이사장이 발행하는 「차상위 본인부담경감 대상자 증명서」 제출 - 증빙서류는 제출일로부터 7일 이내 발급한 서류여야 함.</li> </ul>
------	--

## 05\_ 전문대학·대학졸업자전형

### 1. 지원자격

- 전문대학 졸업 및 4년제 대학교 2년 이상 수료자 (70학점 이상)
- 고등교육법 시행령 제70조(학력인정)에 의거 동등학력이 있다고 인정되는 자

### 2. 제출서류

제출서류	<ul style="list-style-type: none"> <li>입학원서 1부</li> <li>최종대학 졸업증명서 또는 수료증명서 1부 (재학증명서는 인정하지 않음)</li> <li>최종대학 성적증명서 1부 (평균평점을 성적백분율로 환산하여 제출) ※ 제출서류는 발급일자가 3개월 이내에 발급된 서류만 인정한다. ※ 제출한 서류의 도착여부를 반드시 확인하여야 하며, 해당 서류제출 기한내에 제출하지 않을 경우 자격미달로 불합격 처리됨</li> </ul>
------	--

## 5. 전형방법

### 1. 성적반영 비율 및 점수

#### 1) 전 학부/학과 (글로벌실용예술학부 제외)

구 분	내신 성적	면접 성적	총 점
면접 실시학과 (전체전형)	400점(80%)	100점(20%)	500점(100%)
면접 미실시학과 (전체전형)	400점(100%)	-	400점(100%)

#### 2) 글로벌실용예술학부

내신 성적	면접 성적	실기 성적	기초이론	총 점
300점(30%)	150점(15%)	500점(50%)	50점(5%)	1,000점(100%)

### 2. 학교생활기록부 반영방법

#### 1) 학년별 및 교과별 반영 방법

구 분	반영 과목	학년별 반영 (%)			요소별 반영		점수 반영
		1학년	2학년	3학년	교과	비교과	
전학과 전체전형	전과목	100%	-	-	100%	-	석차등급

#### 2) 졸업연도별 성적산출 방법

구 분	성적 산출
2008년 2월 졸업자 ~ 2019년 2월 졸업예정자	석차등급 적용
1999년 2월 졸업자 ~ 2007년 2월 졸업자	과목별 석차백분율 산출하여 석차등급 적용
1998년 2월 졸업자	1학년은 학기별 계열석차백분율 산출하여 석차등급 적용 2·3학년은 과목별 석차백분율 산출하여 석차등급 적용
1997년 2월 졸업자	1·2학년은 학기별 계열석차백분율 산출하여 석차등급 적용 3학년은 과목별 석차백분율 산출하여 석차등급 적용
1996년 2월 이전 졸업자 (1996년 2월 졸업자 포함)	학기별 계열석차백분율 산출하여 석차등급 적용
고교졸업학력검정고시 합격자	취득평균점수로 백분율 산출하여 석차등급 적용
외국 고등학교 과정 이수자 및 학교생활기록부 성적이 없는 자	최하등급 반영

※ 성적 표시가 안된 교과목은 제외한다. (이수, 우수, 보통, 미흡 등)  
- 단, 성취평가제 교과는 석차등급으로 환산하여 반영함.

※ 기타 사유로 성적확인이 불가한 경우 해당학기를 최하점수(9등급) 처리한다.

### 3) 학교생활기록부 성적산출 계산방법

구 분	학교생활기록부 성적(석차등급) 산출 순서
2008년 2월 졸업자 ~ 2019년 2월 졸업예정자	① 등급환산값 구하기 : 과목별 등급 × 이수단위수 ② 석차등급 구하기 : 등급환산값의 합 / 이수단위의 합 ③ 학년 석차등급 : (1학기 + 2학기 석차등급) / 2
1999년 2월 졸업자 ~ 2007년 2월 졸업자	① 석차백분율 산출하기 : (석차 / 재적수) × 100 ② 환산등급 구하기 : 산출된 석차백분율로 과목별 환산등급을 구한다. - 백분율 산출하여 「학교생활기록부 교과성적 산출표」에 대비하여 환산등급을 부여 석차등급을 산출하여 적용한다. ③ 등급환산값 구하기 : 과목별 환산등급 × 이수단위수 ④ 석차등급 구하기 : 등급환산값의 합 / 이수단위수의 합 ⑤ 학년 석차등급 : (1학기 + 2학기 석차등급) / 2
1998년 2월 졸업자	① 1학년 성적은 1996년 2월 이전 졸업자 성적 산출방법 적용 ② 2·3학년 성적은 1999년 2월 ~ 2007년 2월 졸업자 성적 산출방법 적용
1997년 2월 졸업자	① 1·2학년 성적은 1996년 2월 이전 졸업자 성적 산출방법 적용 ② 3학년 성적은 1999년 2월 ~ 2007년 2월 졸업자 성적 산출방법 적용
1996년 2월 이전 졸업자 (1996년 2월 졸업자 포함)	① 학기별 백분율 산출하기 : (석차 / 재적수) × 100 ② 환산등급 구하기 : 산출된 백분율로 학기별 석차등급을 구한다. - 백분율 산출하여 「학교생활기록부 교과성적 산출표」에 대비하여 환산등급을 부여 석차등급을 산출하여 적용한다. ③ 학년 석차등급 : (1학기 + 2학기 석차등급) / 2
고교졸업학력검정고시 합격자	① 백분율 산출 : (100 - 취득평균점수) × 2.5 ② 백분율 산출하여 「학교생활기록부 교과성적 산출표」에 대비하여 환산등급을 부여 석차등급을 산출하여 적용한다.
성취평가제 교과성적 (특성화고교 전문교과)	① Z값 산출 : (과목원점수 - 평균점수) / 표준편차 ② Z값을 정규분포표에 의한 석차백분율 적용 ③ 석차백분율에 의한 석차등급 적용

※ 성적산출방법 예시는 홈페이지(<http://ent.wsi.ac.kr/>) 참조.

#### 4) 학교생활기록부 교과성적 산출표

환산 등급	석차 백분율 (%)	석차 등급 범위	환산 점수	
			전체학과	글로벌실용예술학부
1	0.00001 ~ 4.00000	1.00 ~ 1.99	400	300
2	4.00001 ~ 11.00000	2.00 ~ 2.99	395	295
3	11.00001 ~ 23.00000	3.00 ~ 3.99	390	290
4	23.00001 ~ 40.00000	4.00 ~ 4.99	385	285
5	40.00001 ~ 60.00000	5.00 ~ 5.99	380	280
6	60.00001 ~ 77.00000	6.00 ~ 6.99	375	275
7	77.00001 ~ 89.00000	7.00 ~ 7.99	370	270
8	89.00001 ~ 96.00000	8.00 ~ 8.99	365	265
9	96.00001 ~ 100.00000	9.00 ~ 9.99	360	260

※ 석차등급범위는 소수점 셋째자리 버림.

※ 검정고시자는 환산된 석차백분율에 적용하여 환산등급과 환산점수를 부여한다.

### 5) 전문대학·대학졸업자전형 성적 산출표

환산등급	평균평점의 성적 백분위 범위	환산점수	비 고
1	100.00 ~ 95.00	400	
2	94.99 ~ 90.00	395	
3	89.99 ~ 85.00	390	
4	84.99 ~ 80.00	385	
5	79.99 ~ 75.00	380	
6	74.99 ~ 70.00	375	
7	69.99 ~ 65.00	370	
8	64.99 ~ 60.00	365	
9	59.99 ~	360	

※ 평균평점의 성적백분위는 소수점 셋째자리 버림.

### 3. 면접고사 안내

- 가. 지원자는 면접 실시여부 학과를 반드시 확인한다.
- 나. 지원자는 면접에 반드시 참석하여야 하며, 불참할 경우 전형대상자에서 제외한다.
- 다. 면접시 신분증(주민등록증 또는 사진이 포함된 신분증)을 반드시 지참하여야 한다.
  - 신분증을 분실한 경우에는 '주민등록발급신청확인서' 지참
- 라. 면접은 개별평가하며, 면접위원별 각각 평가한 점수를 합산하여 평균점으로 산정한다.
- 마. 면접평가기준

항 목	주요내용
인 성	인성 및 품행, 사회성
전문성	지원학과의 이해도, 문제해결 및 잠재능력

※ 평가기준의 세부 사항은 학과별 자체 기준에 의하여 시행한다.

- 바. 본인이 선택한 면접일시 및 장소를 홈페이지 또는 접수증 하단에서 확인한다.

### 4. 동점자 처리기준

구 분	우선순위	
정원내	일반전형 특별전형(전문과정) 특별전형(대학자체)	① 전체 내신성적 평균 석차등급 우수자 ② 2학년 석차등급 우수자 ③ 1학년 석차등급 우수자
정원외	농·어촌전형 저소득층전형 대학졸업자전형	① 전체 내신성적 평균 석차등급 우수자 ② 2학년 석차등급 우수자 ③ 1학년 석차등급 우수자 ① 이수학점이 많은 자

※ 동점자 처리기준에 규정되어있지 아니한 사항에 대해서는 입학전형위원회에서 별도로 정하는 바에 따라 처리한다.

## 6. 지원자 유의사항

- 1) 각 모집전형[일반전형, 특별전형, 농어촌전형, 저소득층전형, 전문대학·대학졸업자전형] 중 하나의 전형만으로 지원할 수 있다.
- 2) 제출 서류의 허위 기재 또는 변조 등 부정한 방법으로 합격 또는 입학한 사실이 확인될 경우에는 입학한 후라도 합격 또는 입학을 취소할 수 있다.
- 3) 해당 전형에 관련된 제출서류가 서류제출 마감일까지 도착하지 않을 경우에는 서류 미제출로 전형대상자에서 제외한다.
- 4) 제출된 서류 및 전형료는 일체 반환하지 않으며 접수 후에는 인적사항을 제외한 기재사항은 변경하거나 취소할 수 없다.
  - 단, 전형료를 납부한 후 천재지변, 질병, 기타 사고 등 수험생의 귀책이 아닌 사유로 전형에 응시할 수 없을 경우, 원서접수 마감 전에 증빙서류를 제출하면 해당 전형료의 일부 또는 전액을 환불할 수 있다.
- 5) 전형료 감면(면제) 및 반환에 대하여 대학 입학전형료 운영지침에 따라 처리한다.
- 6) 고등교육법 제34조의4 제5항에 의거 대학의 장은 입학전형을 마친 후 입학전형관련 수입·지출에 따른 잔액이 발생할 경우 입학전형에 응시한 사람에게 납부한 입학전형료에 비례하여 반환한다. (단, 금융기관의 전산망을 이용하는데 드는 비용이 반환할 금액 이상이면 반환하지 않음)
- 7) 입학원서상의 모든 기재사항은 기재요령에 따라 정확하게 작성하여야 하며, 기재의 착오·누락·오기 등으로 인한 불이익은 지원자 본인의 책임진다.
- 8) 본 신입생 모집요강에 명시되지 아니한 사항은 본 대학 입학전형관리위원회의 심의를 거쳐 결정한다.
- 9) 원서접수 이후 주소, 전화번호가 변경되어 긴급 연락통지 시 연락이 되지 않아 수험생 본인에게 불이익이 발생하지 않도록 연락처 변경 시는 지원학과 및 입학처에 반드시 알려야 한다.
- 10) 신입생은 입학 당해 학기에는 군입대, 질병 등(병원 4주 이상 진단) 부득이한 경우 외에는 휴학을 허가하지 않는다.
- 11) 입학전형과 관련된 성적은 공개하지 않는다.

## 7. 합격자 사정(선발) 원칙

- 1) 학부/학과 전형유형별 지원자 중에서 총점 순위에 따라 선발한다.
- 2) 정원내 모든 전형의 모집인원이 미달되거나 결원이 있을 경우에는 타 전형에서 충원한다.
- 3) 정원내 특별전형은 세부기준에 따라 나누어 선발하며, 세부기준 미달 시 타 기준(전문과정, 대학자체기준)에서 충원한다.
- 4) 제출서류를 기한 내에 제출하지 않은 자 또는 지원자격에 미달하는 자는 전형대상자에서 제외한다.
- 5) 면접고사 및 실기고사 결시한 자는 전형 대상자에서 제외한다.
- 6) 간호과(정원외전형)는 다른 지원자에 비하여 학업 성취를 이루기에 미흡하다고 판단되는 경우 입학을 허가하지 않을 수 있다.
- 7) 본 요강에 명시되지 않은 사항은 본 대학 입학전형관리위원회에서 심의 결정한다.

## 8. 합격자 발표 및 등록안내

- 1) 합격자 발표는 본교 홈페이지를 통하여 본인이 직접 합격여부 및 등록에 관한 절차를 확인하고 본 대학 홈페이지에서 합격통지서, 등록금고지서, 합격자 안내문을 출력하여 등록기간 내에 납부해야 한다.
- 2) 등록기간 내에 등록하지 아니한 자는 입학의사가 없는 것으로 간주하여 처리한다.
- 3) 전형별 최초합격자가 등록을 포기할 경우 후보자 순위에 따라 선발하여 통보한다.
- 4) 합격자의 미등록 또는 등록포기 등으로 결원이 발생할 경우, 최초합격자 발표시 정해진 예비후보 순에 따라 전화로 개별통보 하므로, 이 기간 중에는 추가합격에 관한 연락이 가능하도록 항상 수험생 본인 또는 보호자가 대기하여야 하며 연락불가, 등록의사 불분명 및 미등록의 경우에는 입학의사가 없는 것으로 간주하여 차순위 예비 합격후보자로 총원하게 된다.
- 5) 전 학년도 (2018학년도) 학부/학과별 등록금

학과 (부)	등록금	입학금
글로벌호텔외식과, 사회복지과, 아동보육복지과, 유아교육과, 호텔관광과, 기업사무정보과, 패션유통매니저과	2,370,000	441,600
간호학과, 글로벌실용예술학부, 식품영양조리학부, 애완동물학부, 뷰티디자인학부, 언어재활과, 디자인·영상콘텐츠학부, 자동차·클린룸설비학부, 자동차·기계학부, 철도전기·전자학부, 컴퓨터정보과, 철도토목과, 리모델링건축과, 소방안전관리과, 치과경영과, 병원행정과	2,853,000	441,600
철도교통학부	2,611,000	441,600
조리부사관과	3,485,000	441,600
글로벌명품조리과, 글로벌제과제빵과, 외식조리과, 제과제빵과, 일본외식조리학부	3,877,000	441,600

※ 상기금액은 2018학년도 납부금액으로 2019학년도에는 변경될 수 있음.

### ■ 다학기제 운영에 따른 등록 안내

구 분	1학년 1학기	1학년 여름학기	1학년 2학기	1학년 겨울학기	2학년 1학기	2학년 여름학기	2학년 2학기
수업일수	15주	3주	15주	3~4주 (현장실습)	15주	3~4주 (현장실습)	15주
수업료	100%		100%		100%		100%

## 9. 인터넷 원서접수 안내

인터넷 원서접수 사이트	유웨이어플라이	<a href="http://www.uwayapply.com/">http://www.uwayapply.com/</a>
	진학어플라이	<a href="http://www.jinhakapply.com/">http://www.jinhakapply.com/</a>

- 가. 2개 사이트 중 1개를 선택하여 지원하여야 하며, 결제가 정상 처리된 후 접수로 인정됨.
- 나. 인터넷 접수 완료 후, 전형별 관련서류를 본 대학 입학처로 직접방문 또는 우편 (발송봉투에 반드시 접수번호 기재)으로 정해진 기간내에 제출해야 함.
- 다. 인터넷 접수시에도 한 업체만을 통하여 지원하여야 함.

## 10. 등록금 반환에 관한 사항

### 1. 입학포기원 제출에 따른 반환금액 (대학등록금에 관한규칙 제6조 2항 : 교육부령 제83호)

입학포기원 제출일	반환금액
학기 개시일 전일	전액 반환
학기 개시일부터 30일 까지	입학금을 제외한 등록금의 6분의 5 해당액 반환

※ 장학생이 입학포기를 한 경우에는 납부한 금액을 기준으로 환불됨.

### 2. 접수방법

- 1) 입학홈페이지에서 본인 휴대전화 및 아이핀을 통한 본인 인증
- 2) 포기사유입력 (타대학 합격 및 개인사유 중 선택)
- 3) 등록금(예치금) 환불계좌 입력
- 4) 제출서류 업로드 후 포기원 제출
- 5) 포기원 제출 후 해당학과에 전화하여 제출여부를 반드시 확인

### 3. 제출서류

- 1) 지원자(학생) 통장으로 반환할 경우
  - 본인신분증, 지원자통장사본
- 2) 보호자(부모) 통장으로 반환할 경우
  - 본인신분증 및 보호자신분증, 보호자(부모)통장사본
  - 보호자와 지원자의 관계를 확인할 수 있는 서류

### 4. 토·일요일, 공휴일은 반환하지 아니한다.

### 5. 온라인 환불시스템 장애가 있을 경우 본 대학 입학처로 연락하여 처리하시기 바랍니다.

### 6. 장애가 있을 경우 본 대학 입학처로 연락하지 않고, 인터넷 접속불량 등의 사유로 환불처리가 되지 않을 시에 발생하는 문제(이중등록으로 인한 합격취소)에 대한 책임은 본인에게 있음을 유의하시기 바랍니다.

### 7. 온라인 입학포기원을 제출하시면 본 대학 입학이 취소되며 절대로 반복할 수 없으니 이점 유의하시기 바랍니다.

### 8. 입학식 이후의 환불은 「대학 등록금에 관한 규칙」에 의거하여 환불한다.

# 11. 장학제도 안내

## 1. 신입생 장학제도

장학금명	선발기준	장학금	비고
입학성적 우수장학금	<ul style="list-style-type: none"> <li>학과 모집 전형별 입학성적이 상위 20%이내인 자</li> <li>최초 합격자만 선발</li> <li>※ 입학 시 1회만 지급</li> </ul>	<ul style="list-style-type: none"> <li>100만원 감면 (등록금 한도 내)</li> </ul>	별도 신청 없음 (대학자체 선발)
외국어성적 우수장학금	<ul style="list-style-type: none"> <li>TOEIC 750점, JPT 650점, HSK 5급 이상</li> <li>공인외국어시험 성적만 인정 (유효기간 적용)</li> </ul>	<ul style="list-style-type: none"> <li>등록금 70% 감면 (등록금 한도 내)</li> </ul>	2019년 1월 15일 까지 신청 (미신청자는 2019년 5월 추가 신청)
	<ul style="list-style-type: none"> <li>TOEIC 550점, JPT 450점, HSK 1급 이상</li> <li>공인외국어시험 성적만 인정 (유효기간 적용)</li> </ul>	<ul style="list-style-type: none"> <li>등록금 50% 감면 (등록금 한도 내)</li> </ul>	
대전 인재장학금	<ul style="list-style-type: none"> <li>본 대학과 협약 체결한 대전지역고교 출신 우수인재 (2019년 졸업예정자만 해당)</li> </ul>	<ul style="list-style-type: none"> <li>50만원 감면 (등록금 한도 내)</li> </ul>	별도 신청 없음 (대학자체 선발)
충청·세종 인재장학금	<ul style="list-style-type: none"> <li>본 대학과 협약 체결한 충청·세종지역고교 출신 우수인재 (2019년 졸업예정자만 해당)</li> </ul>	<ul style="list-style-type: none"> <li>50만원 감면 (등록금 한도 내)</li> </ul>	별도 신청 없음 (대학자체 선발)
우송드림 (가계지원) 장학금	<ul style="list-style-type: none"> <li>기초수급권자, 차상위계층, 한부모가족 등</li> <li>장애학생(장애등급 1~4) 중 가계곤란자</li> <li>다문화가정 자녀 중 가계곤란자</li> <li>다자녀 가정 자녀 중 가계곤란자</li> <li>국가장학금 미 신청자는 제외</li> </ul>	<ul style="list-style-type: none"> <li>소득분위에 따라 차등지급 (등록금 한도 내)</li> </ul>	국가장학금 신청기간에 한국장학재단 홈페이지에 회원가입 후 신청
우송가족 장학금	<ul style="list-style-type: none"> <li>본 대학에 재학중인 2인 이상의 직계가족</li> <li>부자·녀, 모자·녀, 형제, 자매, 남매</li> </ul>	<ul style="list-style-type: none"> <li>소정금액 (등록금 한도 내)</li> </ul>	2019년 5월 신청 (별도 공고)
생활지원 장학금	<ul style="list-style-type: none"> <li>기숙사를 신청하였으나 탈락하여 외부 임대시설 거주자</li> <li>해당학기 등록금 한도 내 지급(1학기만 지급)</li> <li>대전지역 거주자 제외</li> </ul>	<ul style="list-style-type: none"> <li>소정금액 (등록금 한도 내)</li> </ul>	2019년 5월 신청 (별도 공고)

※ 문의 : 학생복지처 교내장학팀 (042-629-6283, 6287), 교외장학팀 (042-629-6213, 6309) / 한국장학재단 콜센터(1599-2000)

※ 제출처 : 대전광역시 동구 동대전로 171 우송정보대학 학생복지처 장학팀

## 2. 재학생 장학금 제도

장학금명	선발기준	장학금
교직원자녀 장학금	<ul style="list-style-type: none"> <li>우송학원에 재직중인 교직원 자녀</li> <li>해당학기 등록금 한도내 지급</li> </ul>	<ul style="list-style-type: none"> <li>수업료 50%</li> </ul>
글로벌현장 실습장학금	<ul style="list-style-type: none"> <li>해외 현장에 체험학습 우수 연수자</li> </ul>	<ul style="list-style-type: none"> <li>소정금액</li> </ul>
기탁장학금	<ul style="list-style-type: none"> <li>외부 기금으로 학과(부)장의 추천을 받은 자</li> </ul>	<ul style="list-style-type: none"> <li>소정금액</li> </ul>
대외학술입상 장학금	<ul style="list-style-type: none"> <li>대외 학술활동(경시대회·작품공모전)에서 입상 자</li> <li>국제, 전국, 지방대회 입상자</li> </ul>	<ul style="list-style-type: none"> <li>대회 규모에 따라 차등 지급</li> </ul>
벤처창업 아이디어우수장학금	<ul style="list-style-type: none"> <li>벤처 및 창업 아이디어 우수자 장학금</li> </ul>	<ul style="list-style-type: none"> <li>소정금액</li> </ul>
명장장학금	<ul style="list-style-type: none"> <li>학기별 경진대회 성적이 우수한 학생</li> <li>학과별 재학인원에 비례하여 선발</li> <li>해당학기 등록금 한도내 지급</li> </ul>	<ul style="list-style-type: none"> <li>자립(수업료 40%)</li> <li>단정(수업료 20%)</li> <li>독행(수업료 10%)</li> </ul>
밀리언어워드 장학금	<ul style="list-style-type: none"> <li>국가기술자격증 취득자(산업기사 이상)</li> <li>철도운전면허 1차 합격자</li> </ul>	<ul style="list-style-type: none"> <li>소정금액</li> </ul>
보훈장학금	<ul style="list-style-type: none"> <li>국가유공자, 국가보훈자, 북한이탈주민, 광주민주화 등</li> <li>해당학기 등록금 한도내 지급</li> </ul>	<ul style="list-style-type: none"> <li>소정금액</li> </ul>
복지장학금	<ul style="list-style-type: none"> <li>기숙사 운영에 있어 공로가 있는 자 및 유학생</li> </ul>	<ul style="list-style-type: none"> <li>기숙사 관리비</li> </ul>
생활지원 장학금	<ul style="list-style-type: none"> <li>기숙사를 신청하였으나 탈락하여 외부 임대시설 거주자</li> <li>해당학기 등록금 한도내 지급 (1학기만 지급)</li> </ul>	<ul style="list-style-type: none"> <li>소정금액</li> </ul>
성적우수 장학금	<ul style="list-style-type: none"> <li>학기별 성적이 우수한 학생</li> <li>학과별 재학인원에 비례하여 선발</li> <li>해당학기 등록금 한도내 지급</li> </ul>	<ul style="list-style-type: none"> <li>자립(수업료 60%)</li> <li>단정(수업료 30%)</li> <li>독행(수업료 10%)</li> </ul>
외국어성적 우수장학금	<ul style="list-style-type: none"> <li>전 학년</li> <li>TOEIC 750점, JPT 650점, HSK 5급 이상</li> <li>공인외국어시험 성적만 인정 (유효기간 적용)</li> <li>해당학기 등록금 한도내 지급</li> </ul>	<ul style="list-style-type: none"> <li>등록금 70% 감면</li> </ul>
	<ul style="list-style-type: none"> <li>1학년 1학기 - TOEIC 550점, JPT 450점, HSK 1급 이상</li> <li>1학년 2학기 - TOEIC 600점, JPT 500점, HSK 2급 이상</li> <li>2학년 1학기 - TOEIC 650점, JPT 550점, HSK 3급 이상</li> <li>2학년 2학기(3학년 포함) - TOEIC 700점, JPT 600점, HSK 4급 이상</li> <li>공인외국어시험 성적만 인정</li> <li>해당학기 등록금 한도내 지급</li> </ul>	<ul style="list-style-type: none"> <li>등록금 50% 감면</li> </ul>
외국어응시료 지원장학금	<ul style="list-style-type: none"> <li>외국어 시험 응시 시 학기당 2회 한도내 지급 (단, IELTS &amp; TOEFL은 학기당 1회만 지급)</li> </ul>	<ul style="list-style-type: none"> <li>응시료 전액</li> </ul>
우송가족 장학금	<ul style="list-style-type: none"> <li>본 대학에 재학중인 2인 이상의 직계가족(친결연자)</li> <li>부자·녀, 모자·녀, 형제, 자매, 남매</li> </ul>	<ul style="list-style-type: none"> <li>소정금액</li> </ul>
우송드림 장학금	<ul style="list-style-type: none"> <li>기초생활수급자, 차상위계층, 가계근민자 등</li> <li>장애학생(장애등급 1~4이내) 중 가계곤란자</li> <li>다문화가정 자녀 중 가계곤란자</li> <li>국가장학금 미 신청자는 제외</li> <li>해당학기 등록금 한도내 지급</li> </ul>	<ul style="list-style-type: none"> <li>소정금액(교비)</li> <li>차등 지급</li> </ul>
우송리더십 장학금	<ul style="list-style-type: none"> <li>학자금을 스스로 마련하고자 하여 학생들에게 학내의 각종 업무에 근무하도록 선발된 학생</li> <li>가계근민자 우선 선발(기초수급자, 차상위계층 등)</li> </ul>	<ul style="list-style-type: none"> <li>시간제</li> <li>정액제</li> </ul>
우송인재장학금	<ul style="list-style-type: none"> <li>학생 간부로서 대학발전에 공로가 있는 학생</li> </ul>	<ul style="list-style-type: none"> <li>소정금액</li> </ul>
우송튜터링장학금	<ul style="list-style-type: none"> <li>학과 학습 멘토로서 학과발전에 공로가 있는 학생</li> </ul>	<ul style="list-style-type: none"> <li>소정금액</li> </ul>
우송프런티어장학금	<ul style="list-style-type: none"> <li>본 대학, 학과, 센터에서 주관한 경시경연대회 입상자</li> </ul>	<ul style="list-style-type: none"> <li>소정금액</li> </ul>
유학생장학금	<ul style="list-style-type: none"> <li>우수 유학생(입학, 성적우수, 복지, 우송리더십, 기타)</li> </ul>	<ul style="list-style-type: none"> <li>소정금액</li> </ul>
취업지원교육장학금	<ul style="list-style-type: none"> <li>취업 역량을 강화하고자 교육을 지원하는 장학금</li> </ul>	<ul style="list-style-type: none"> <li>소정금액</li> </ul>
해외연수장학금	<ul style="list-style-type: none"> <li>해외대학 유학 및 여학연수과정 우수 수료자</li> </ul>	<ul style="list-style-type: none"> <li>소정금액</li> </ul>
특별장학금	<ul style="list-style-type: none"> <li>타의 모범이 되어 총장이 인정하는 자</li> </ul>	<ul style="list-style-type: none"> <li>소정금액</li> </ul>

※ 재학생 장학금은 2018년 기준이며, 2019년에는 일부 변경될 수 있음.

### 3. 국가장학금 제도

장학금명	선발기준	신청방법	장학금액
국가장학금 (I 유형)	<ul style="list-style-type: none"> <li>대한민국 국적을 소지한 국내 대학의 소득 8분위 이하 대학생</li> <li>재학생(복학생)               <ul style="list-style-type: none"> <li>- 직전학기 12학점 이상</li> <li>- 80점 이상 성적을 획득한 자</li> </ul> </li> <li>신입생: 성적기준 없음</li> <li>C경고제 최대 2회 가능</li> </ul>	<ul style="list-style-type: none"> <li>한국장학재단 (<a href="http://www.kosaf.go.kr">http://www.kosaf.go.kr</a>) 홈페이지에서 회원 가입 후 신청 (공인인증서 준비)</li> <li>한국장학재단 학생 가계 소득분위 파악 및 대학 제공</li> <li>1년에 1회 가구원동의 필수 (양쪽부모, 배우자 공인인증서 준비)</li> </ul>	<ul style="list-style-type: none"> <li>소득분위별로 학기당 일정액 지원</li> <li>등록금을 초과하지 않는 범위내에서 연간 최대 520만원 지급</li> <li>학생 가계 소득분위에 따라 차등 지급</li> </ul>
국가장학금 (II 유형)	<ul style="list-style-type: none"> <li>국가 II 유형 장학금은 별도 신청 없이 국가 I 유형 장학금 신청으로 가능</li> <li>국가 II 유형 장학금은 소득분위에 따라 차등 지급(대학마다 상이)</li> <li>1년에 1회 가구원동의 필수 (양쪽부모, 배우자 공인인증서 준비)</li> </ul>	<ul style="list-style-type: none"> <li>한국장학재단 (<a href="http://www.kosaf.go.kr">http://www.kosaf.go.kr</a>) 홈페이지에서 회원 가입 후 신청 (공인인증서 준비)</li> <li>제출서류: 가족관계증명서 주민등록등본</li> <li>1년에 1회 가구원동의 필수 (양쪽부모, 배우자 공인인증서 준비)</li> </ul>	<ul style="list-style-type: none"> <li>소득분위에 따라 1인당 연간 520만원~450만원 지급</li> </ul>
다자녀 (셋째 이상) 장학금	<ul style="list-style-type: none"> <li>다자녀(셋째 이상)가구의 모든 자녀 (1988.1.1 이후 출생자)</li> <li>재학생(복학생): 직전학기 12학점 이상, 80점 이상 성적을 획득한 자</li> <li>신입생: 성적기준 없음</li> <li>C경고제 최대 2회 가능</li> </ul>	<ul style="list-style-type: none"> <li>한국장학재단 (<a href="http://www.kosaf.go.kr">http://www.kosaf.go.kr</a>) 홈페이지에서 회원 가입 후 신청 (공인인증서 준비)</li> <li>제출서류: 가족관계증명서 주민등록등본</li> <li>1년에 1회 가구원동의 필수 (양쪽부모, 배우자 공인인증서 준비)</li> </ul>	<ul style="list-style-type: none"> <li>소득분위에 따라 1인당 연간 520만원~450만원 지급</li> </ul>
지역인재 장학금	<ul style="list-style-type: none"> <li>입학성적우수자               <ul style="list-style-type: none"> <li>- (수시) 고교석차 4등급 이내</li> <li>- (수능) 2개영역 이상 4등급 이내</li> </ul> </li> <li>※ 단, 소득분위 8분위 이하만 수혜가능</li> <li>특성화학부               <ul style="list-style-type: none"> <li>- 대학의 중장기 발전계획에 따른 중점 육성학과</li> </ul> </li> </ul>	<ul style="list-style-type: none"> <li>지역인재 장학금은 별도 신청 없이 국가 I 유형 장학금 신청으로 가능 (국가장학금 미 신청시 장학금 수혜 불가)</li> </ul>	<ul style="list-style-type: none"> <li>선발학생이 12학점 이상 이수, 100점만점의 80점 이상 취득한 범위 내 소득분위에 따라 지급</li> <li>- 소득분위 5분위 이하: 전학기 등록금 전액</li> <li>- 소득분위 6~8분위: 등록금 전액 1년 지원</li> </ul>
국가근로 장학금	<ul style="list-style-type: none"> <li>직전학기 성적 70점 이상인 경제적 가계곤란자</li> <li>신입생은 성적 미 적용</li> </ul>	<ul style="list-style-type: none"> <li>한국장학재단 (<a href="http://www.kosaf.go.kr">http://www.kosaf.go.kr</a>) 홈페이지에서 회원 가입 후 신청 (공인인증서 준비)</li> <li>제출서류               <ul style="list-style-type: none"> <li>- 필수서류: 가족관계증명서</li> <li>- 선택서류: 기초생활수급자 차상위계층 증명서 장애인 증명서</li> </ul> </li> <li>1년에 1회 가구원동의 필수 (양쪽부모, 배우자 공인인증서 준비)</li> </ul>	<ul style="list-style-type: none"> <li>시급제               <ul style="list-style-type: none"> <li>- 교내: 8,000원</li> <li>- 교외: 9,500원</li> </ul> </li> <li>근로시간               <ul style="list-style-type: none"> <li>- 학기 중: 주당 최대 20시간</li> </ul> </li> </ul>

※ 국가장학금은 2018년 기준이며, 2019년에는 일부 변경될 수 있음.

### 4. 학자금대출 제도

대출상 품	대출자격 및 신청방법	대출금액
농어촌 학자금대출	<ul style="list-style-type: none"> <li>농어촌 6개월 이상 거주 학부모의 자녀 또는 본인 (본인자적인 경우 반드시 농어업 종사자)</li> <li>직전학기 12학점 이상 이수 (신입생군, 장애인, 졸업학년인 경우 적용 제외)</li> <li>직전학기 성적 70점 이상(신입생군 성적기준 적용 제외) 성적 또는 이수학점 기준을 충족하지 못할 경우, 특별추천제도 활용가능(개인당 2회 이내)</li> <li>한국장학재단 (<a href="http://www.kosaf.go.kr">http://www.kosaf.go.kr</a>) 홈페이지에서 회원 가입 후 신청</li> </ul>	<ul style="list-style-type: none"> <li>등록금내 대출</li> </ul>
학자금대출	<ul style="list-style-type: none"> <li>직전학기 12학점 이상, 성적 70점 이상 이수자 (신입생군 성적기준 적용 제외)</li> <li>직전학기 성적 70점 이상(신입생군 성적기준 적용 제외) 성적 또는 이수학점 기준을 충족하지 못할 경우, 특별추천제도 활용가능(개인당 2회 이내)</li> <li>한국장학재단 (<a href="http://www.kosaf.go.kr">http://www.kosaf.go.kr</a>) 홈페이지에서 회원 가입 후 신청 - 은행 발급용 공인인증서 준비</li> <li>본 대학 등록금 납부기간에 반드시 대출 실행을 완료하여야 함</li> <li>이자율 연 2.2%(2018학년도 기준)</li> </ul>	<ul style="list-style-type: none"> <li>등록금내 대출</li> </ul>
생활비대출	<ul style="list-style-type: none"> <li>직전학기 12학점 이상, 성적 70점 이상 이수자 (신입생군 성적기준 적용 제외)</li> <li>한국장학재단 (<a href="http://www.kosaf.go.kr">http://www.kosaf.go.kr</a>) 홈페이지에서 회원 가입 후 신청 - 은행 발급용 공인인증서 준비</li> <li>해당학기 등록금 납부가 확인된 사람 (또는 등록금대출과 동시 신청 가능)</li> <li>이자율 연 2.2%(2018학년도 기준)</li> </ul>	<ul style="list-style-type: none"> <li>생활비 대출규모 학기당(150만원)한도내에서 10만원 단위 (다만, 동일학기내 2회까지 실행가능)</li> </ul>

※ 문의: 학생복지처 교내장학팀 (042-629-6283, 6287), 교외장학팀 (042-629-6213, 6309) / 한국장학재단 콜센터(1599-2000)

### 5. 교외 장학금 제도

우송장학재단, 중소기업취업연계(희망사다리)장학금, 대전동구대청장학금, 푸른등대기부장학금, 대전인재육성재단, 충남영재육성장학재단, 아산사회복지재단, 의용소방대원자녀장학금, 군위탁장학금, 대한건설협회, 주심장학재단, 하나금융나눔재단, 세보엠씨, 농어촌희망재단장학금, 인산장학회, 뉴성모간호학원장학금, 기탁장학금 등

## 12. 학생생활관 안내

### 1. 신청기간

구분	신청 기간	발 표	등록 기간
수시	2019. 01. 08(화) 09시 ~ 01. 11(금) 18시	2019. 01. 15(화) 16시	2019. 01. 16(수) 09시 ~ 01. 18(금) 16시
정시	2019. 02. 12(화) 09시 ~ 02. 14(수) 18시	2019. 02. 19(화) 16시	2019. 02. 20(수) 09시 ~ 02. 22(금) 16시

- ※ 추후 일정은 사정에 따라 변경될 수 있음.
- ※ 신청대상은 2019학년도 합격자 중 예치금(등록금)을 납부한 학생.
- ※ 신청기간 마감 이후 신청 불가.
- ※ 학생생활관 등록기간내 미등록시 입사포기로 간주(선발 취소 및 입사불가)하며, 타 지원자를 선발함.

### 2. 신청방법

- 1) 본 대학 홈페이지를 통한 신청 (공지사항 게시글 참조)
- 2) 전화접수 및 현장접수 불가

### 3. 선발기준

- 1) 일반선발 : 입학성적 환산점수 50% + 거리 50%
- 2) 우선선발 : 장애인, 기초생활수급자 및 국가유공자 자녀 등, 대전광역시 이외 거주자

### 4. 학생생활관 관리비 안내

선택유형	기숙사명	성별	인실	1일 관리비	총 관리비
식사동	비래동 기숙사	여	6인실	3,800원	471,200
	유학생 기숙사	남, 여	2인실	5,000원	620,000
	청운1숙 기숙사		2인실	4,700원	582,800
비식사동	청운3숙 기숙사	남	1, 2인실	4,700원	582,800
			4인실	4,400원	545,600
			6인실	4,200원	520,800
	청운4숙 기숙사	여	4인실	4,300원	533,200
솔지오	국제 기숙사	남, 여	2인실	6,500원	806,000
원룸형	원룸형 생활관	남, 여	1인실	9,800원	1,215,200

※ 2018년도 기준이며 추후 변경될 수 있음.

### 5. 학생생활관 신청 주의사항

- 1) 어학집중교육프로그램 운영 학과의 경우 기숙사 신청기간 내 미신청할 경우 입사 의사가 없는 것으로 간주.
- 2) 신청 시 주소지가 다름이 없어야 하며, 반드시 주소를 확인한 후 신청. (추후 사실과 다를 경우 탈락됨)
- 3) 학생생활관은 선택유형 내에서 랜덤방식으로 일괄 배정 함. (개별 동 및 호실, 인실 선택 불가능)
- 4) 학생생활관에 선발된 학생 중 기숙사비 등록하지 않을 시 선발 취소 함.
- 5) 장애인, 기초 생활수급자(일반생계수급자만 가능), 국가유공자(본인 및 자녀)의 사회적 배려자는 증명서류 제출 시 선발 우대.
- 6) 기타 사항은 학생생활관으로 문의. (☎ 042-629-6542)

실기내용	기초이론	면접내용
<p><b>[실용음악전공]</b></p> <p><b>1. 보컬</b></p> <p>가. 가요, 팝, 뮤지컬 중 1곡 (뮤지컬 가창 연기 포함)</p> <p>나. MR반주, 본인의 실연 악기 반주 준비</p> <p>※ <b>보컬 자유곡 준비사항</b></p> <p>- 보컬 자유곡은 반복되는 부분 없이 후렴구가 반드시 포함되어야 하며 MR의 시작되는 부분에 맞추어 MR 편집 또는 시작되는 부분의 시간을 정확히 기재하여 준비함 (예 : 2분 31초부터 시작 등)</p> <p>- 보컬 자유곡 1곡 악보는 각 6부씩 제출하며 시험은 암보로 진행함</p> <p><b>2. 작곡 또는 악기</b></p> <p>가. 멜로디가 있는 창작곡 1곡 (24마디 이상. 음원 재생 혹은 실연)</p> <p>나. 랩과 비트메이킹을 포함한 창작곡 1곡 (24마디 이상. 음원 재생 혹은 실연)</p> <p>다. 1분 30초 이내의 기성곡 1곡 실연 (악기 선택은 자유)</p> <p>※ 위가, 나, 다 중 한 가지로 응시</p> <p>※ <b>작곡 창작곡 준비사항</b></p> <p>- 작곡(멜로디 있는 창작곡)</p> <ul style="list-style-type: none"> <li>· 작품 설명서 (창작동기, 장르/스타일 설명, 제작과정 설명 등 자유 양식) 6부</li> <li>· 멜로디가 있는 음원 (WAV 혹은 MP3)</li> <li>· 악보 (멜로디, 가사, 코드, 섹션 포함) 6부</li> </ul> <p>- 작곡(랩과 비트메이킹을 포함한 창작곡)</p> <ul style="list-style-type: none"> <li>· 작품 설명서 (창작동기, 장르/스타일 설명, 제작과정 설명 등 자유 양식) 6부</li> <li>· 랩이 포함된 음원 (WAV 혹은 MP3)</li> <li>· 제작 노트 (사용한 DAW, 가상악기, 플러그인 포함) 6부</li> <li>· 가사 6부</li> </ul> <p>- 악기 : 드럼, 베이스, 기타, 피아노 중 악기 1개를 선택하여 자유곡 1곡 실연 응시</p> <ul style="list-style-type: none"> <li>· 악보 제출 (연주할 부분 별도 표시)</li> <li>· 실연 연주와 같이 할 반주 음원 (WAV 혹은 MP3. 필요한 경우만 사용)</li> </ul>	음악 기초 이론	<p>- 입시곡 외 음이름, 음계, 조표, 코드 등 음악 기초지식과 관련된 구술 면접</p> <p>- 인성 구술 면접</p>
<p><b>[실용댄스전공]</b></p> <p><b>1. 댄스</b></p> <p>가. 1분 30초 이내의 개인 창작 작품 1곡</p> <p>나. 커버 댄스 1곡</p> <p>다. 위의 가, 나 모두 준비</p> <p>※ <b>댄스 작품 준비사항</b></p> <p>- 개인 창작 작품은 팝핀, 락킹, 힙합, 하우스, 비보이, 일반 댄스 등의 장르의 댄스 창작 작품 준비</p> <p>- 작품에 적합한 의상을 착용하여 시험에 응시</p> <p>- 댄스의 기초 이론은 댄스 기초 관련 지식 문제 제시</p>	댄스에 관한 기초이론	<p>- 면접시 음악에 따른 프리스타일 장르의 요청시 실행해야 됨</p> <p>- 댄스에 관련된 구술 면접 진행</p> <p>- 인성 구술 면접</p>
<p><b>[유의사항]</b></p> <ol style="list-style-type: none"> <li>1. 실기고사 중목 중 한 가지라도 결시할 경우는 불합격 처리함.</li> <li>2. 실기고사 총점이 0점일 경우는 불합격 처리함.</li> <li>3. 본인의 실연 악기 반주는 피아노 사용을 권장함.</li> <li>4. 반주 음원의 경우 곡 전체에 코러스 삽입은 절대 불가함.</li> <li>5. 실기면접 시 음악 기초 지식을 추가 질문할 수 있음.</li> <li>6. 실기고사 시 시험곡의 완곡을 준비하며, 응시시간은 심사위원의 종료까지 진행함.</li> <li>7. 실기고사 당일 수험표 및 응시자 본인의 사진이 부착된 신분증 (주민등록증, 여권, 운전면허증, 고등학교 학생증)을 반드시 소지해야만 응시 자격이 주어지며, 신분증을 분실한 경우는 “주민등록발급신청확인서” (주민센터 발급)를 반드시 지참하여야 함.</li> <li>8. 기초 화성법 필기시험을 위해서 개인 필기도구 (볼펜, 사인펜 등)를 지참해야 함.</li> <li>9. 전형 시행 방법에 따라 기초 이론 및 구술면접의 내용이 달라질 수 있음.</li> <li>10. 실기고사에 관한 기타사항은 본 대학 글로벌실용예술학부 홈페이지에 공지되며, 원서접수마감일 이후 지원자가 반드시 확인하여야 함.</li> </ol> <p>(문의 : 글로벌실용예술학부 학과사무실 042-629-6274)</p>		

# 가장 빨리 '한국대표 명장'이 되는 곳! NO.1 PROFESSIONAL

## Sol International School

글로벌명품조리과  
글로벌제과제빵과  
글로벌호텔외식과  
글로벌실용예술학부  
일본외식조리학부

## 호텔외식 조리계열

외식조리과  
제과제빵과  
식품영양조리학부  
조리부사관과  
호텔관광과

## 뷰티디자인 아트계열

애완동물학부  
뷰티디자인학부  
디자인·영상콘텐츠학부

## 기계 컴퓨터계열

자동화·클린룸설비학부  
자동차·기계학부  
컴퓨터정보과

## 철도건축 소방계열

철도전기·전자학부  
철도교통학부  
철도토목과  
리모델링건축과  
소방안전관리과

## 보건교육 복지계열

간호학과 (4년제)  
언어재활과 (3년제)  
치과경영과  
병원행정과  
아동보육복지과  
유아교육과 (3년제)  
사회복지과  
패션유통매니저과  
기업사무정보과



## Sol International School

영어 · 일본어 · 중국어 집중프로그램 운영  
해외 유명대학 교육과정 연계  
해외 인턴십 · 해외복수학위 · 해외취업 운영

- 글로벌명품조리과
- 글로벌제과제빵과
- 글로벌호텔외식과
- 글로벌실용예술학부
- 일본외식조리학부  
일본조리전공 / 일본제과제빵전공

## 글로벌명품조리과

Sol International Culinary Arts school



학과사무실 : SICA(W12) 506호 042-629-6861  
입학상담교수 : 서상욱 042-629-6859

### 영어능력을 갖춘 글로벌 셰프 양성 해외인턴십 · 해외취업 · 교환학생 프로그램 운영

- 1학년 기숙사 사용 및 주당 12시간 이상 영어집중수업
- 국내유일의 불룩식 수업을 통한 전공 집중 수업
- 최첨단 실습실 구축 및 해외 호텔 총주방장 출신 교수로 구성
- 실습(인턴십)기관 : 신라호텔(중국), 캠펜스키호텔(독일), 캠펜스키민헨호텔(독일), 그로스버너(두바이), 리즈칼튼호텔(아부다비), 주메이라호텔(두바이), 해외레스토랑 등

#### ▣ 산학협약 '이콜랩' 외 9개 업체

#### ▣ 졸업 후 진로

국내 및 해외 호텔, 유람선, 리조트, 전문 외식업체, 식품제조업체, 식품 및 단체급식 유통업체, 케이터링 업체, 식음료 관련 연구소 및 제품개발원, 교육기관, 외식산업 언론정보업체, 외식전자상거래업체, 교육기관, 메뉴컨설팅, 푸드라이팅, 외식창업 등

#### ▣ 자격증

WSET 소믈리에 자격증, 바리스타 자격증, 한식, 양식, 일식, 중식 조리기능사, 제과제빵기능사



학과사무실 : 학생회관(W16) 403호 042-629-6870  
입학상담교수 : 이인환 042-629-6886

## 글로벌호텔외식과

Sol International Hotel & Foodservice Dept.

### 외국어 능력과 국제적 실무역량을 갖춘 글로벌 인재 양성

- 호주 명문 호텔 대학 ICHM 교육과정 운영
- 해외 Hospitality 대학 학사학위 취득 가능 (호주 ICHM, 불가리아 Varna University, 스위스 IMI, 미국 South Seattle College, 태국 Prince Songkora University), 스페인 CETT 바르셀로나 대학
- 해외 현장실습과 국내외 전공관련 자격증 취득을 통한 글로벌 호텔리어 양성

#### ▣ 해외산학실습업체

Shangri-la Hotel (호주), Grand Hyatt (도하), Portnature Hotel (터키), Wickaninnish Inn (캐나다), Sarai Resort & Spa (캄보디아), Lotte Hotel Guam (괌), Shilla Hotel Soju (중국), Luxury Collection, Marriott Hotel, Sofitel, Minor Hotel Group (태국), Fontana Plaza Hotel (스페인), Expedia (말레이시아), Marriot Tang Plaza Hotel, H Group (싱가포르), 미즈오노 (일본), JW Marriott (베트남), Langham Hotel (뉴질랜드), Centara Grand (몰디브)

#### ▣ 국내산학협력업체

Marriott International Korea, 서울 드래곤시티 Accor호텔그룹 신라호텔, 롯데호텔, Grand Hyatt Hotel, 워커히, 인터컨티넨탈 알펜시아, 미래에셋블루마운틴, 코트야드 메리엇, 웨라톤그랜드호텔

#### ▣ 졸업 후 진로

- 해외 명문 호텔 대학 학사학위 진학
- 해외 특급 호텔, 리조트, 크루즈 및 외식업체 유급인턴십 또는 취업
- 국내 특급 호텔 취업      • 국내외 호텔조리전문가
- 국내외 외식산업체 식음료 전문가 (바리스타, 소믈리에, 바텐더)

#### ▣ 자격증

호텔서비스사, 조주기능사, 관광통역사, 외식경영관리사, 소믈리에, 바리스타, SMAT, TOEIC, TOEIC Speaking, IELTS, 국제 Hotel Front Desk, 국제Sommelier, 국제 Bartender, 국제 F&B전문가, 국제위생사 (ServSafe)

## 글로벌제과제빵과

Sol International Culinary Arts school of Pastry

### 영어능력을 갖춘 글로벌 제과제빵사 양성 해외인턴십 · 해외취업 · 교환학생 프로그램 운영

※ 교육부 사회맞춤형(LINC+) 산학협력선도 육성사업 선정

- 1학년 기숙사 사용 및 주당 12시간 이상 영어집중수업
- 국내유일의 불룩제 수업을 통한 전공 집중 수업
- 최첨단 실습실 구축 및 해외 호텔 및 리조트 총주방장, 총제과장 출신 외국인 교수진 구성
- 프랑스 INBP 제과제빵과정과 단기 교육프로그램 연계 및 국제자격증 취득
- 실습(인턴십)기관 : 파크로타나호텔(아부다비), 그로스버너호텔(두바이), 리즈칼튼호텔(아부다비), 만다린오리엔탈호텔(홍콩), 캠펜스키호텔(독일) 등

#### ▣ 산학협약 '리즈칼튼호텔(아부다비)' 외 12개 업체

#### ▣ 졸업 후 진로

호텔/레스토랑/대형 제과점 제과사 및 제빵사, 제과제빵 관련 교육기관 강사, 제과 관련 연구기관 연구원, 신제품 개발, 전문기자, 식자재 유통회사, 케이크디자이너, 설탕공예사, 4년제 대학 편입 및 유학, 케이터링 업체, 창업

#### ▣ 자격증

국내 및 해외 제과기능사, 제빵기능사, 바리스타 자격증, 케이크디자이너, 베이킹마스터, 샌드위치전문가, INBP Diploma 취득



학과사무실 : SICA(W12) 506호 042-629-6861  
입학상담교수 : 서상욱 042-629-6859

## 일본외식조리학부

일본조리전공 / 일본제과제빵전공

Department of Japanese Culinary Arts

### 일본조리전문학교 및 일본산업체 인턴십 및 연수프로그램 운영

#### 일본어 능력을 갖춘 글로벌 셰프 및 파티쉐 양성

- 현장 경험이 풍부한 일본인 교수진
- 일본의 트렌드를 수업에 조기 반영
- 일식조리기능사·제과기능사 대비 보충학습
- 국내유일의 불룩식 실습교육으로 실무 강화
- 일본 식 문화 체험 및 일본 단기연수 과정
- 일본어 집중 교육(주 8시간 이상)
- 일본요리검정(2, 3급), 일본제과검정 인정 집중수업

#### ▣ 산학협약

일본 FET시스템계열 호텔, 성심당, 일본산업체와의 MOU체결 추진 등

#### ▣ 졸업 후 진로

- 일본 레스토랑, 호텔 및 외식관련 업계 진출
- 일본 FET 시스템 호텔체인, 긴자 모에기테 등 현장연수
- 4년제 대학 편입 및 일본 전문대학, 전문학교 유학 및 편입

#### ▣ 자격증

일식조리기능사, 제과기능사, 제빵기능사, 케이크디자이너, JLPT자격증 등



학과사무실 : 커리너리센터(W14) 301호 042-629-6419  
입학상담교수 : 이토마사히코 042-629-6272  
최영수 042-629-6923

# 글로벌실용예술학부

실용음악전공 / 실용댄스전공  
Sol International Arts Department



학과사무실 : 우송예술회관(W18) 313호 042-629-6274  
입학상담교수 : 김혜지 042-629-6189

## 수 많은 한류 스타들을 배출한 실용음악의 메카

### 글로벌 시대를 이끄는 뮤지션 양성

- 실용음악전공
  - 보컬 : 전문적이고 체계적인 교육과 현장 실기 능력 강화 교육을 통한 가수, 싱어송라이터 및 전문 뮤지션 양성
  - 작곡 : 최첨단 Recording System 및 프로그램을 활용한 프로 작·편곡 및 뮤직 프로듀서 등 전문 뮤지션 양성
- 실용댄스전공
  - 댄스 : 실용 댄스에 관한 특화된 교육 과정을 통해 안무가 및 스트리트 댄서 등의 전문 댄서 양성
- 2+2 트랙 : 졸업 후 4년제 대학교와 학위 프로그램 체결
  - 소비대학교 음악표현학과에 맞는 교육과정 이수
  - ※ 입학금 및 등록금 감면 혜택
  - 우송대학교 글로벌미디어영상학과의 편입을 통한 학사 학위 프로그램 연계
- 신화(김동완, 이민우), V.O.S(박지현, 김경록, 최현준), 제국의 아이들(임시완) 등 다수의 K-pop 스타 배출
- 로엔, 쏘스뮤직, 판타지오 등 유명 엔터테인먼트 오디션 개최 및 30개 이상 음악 관련 기관과 협력 관계 구축

■ 산학협약 'AVID(Learning Partner Program)' 함께하는 저작권 협회, 한국연예예술인 협회 등 업체 산업협약 체결

### ■ 졸업 후 진로

- 실용음악전공 : 가수, 싱어송라이터, 보컬디렉터, 보컬트레이너, 뮤직프로듀서, 뮤직디렉터, 작곡가, 오디오 엔지니어 등.
- 실용댄스전공 : 전문 안무가, 방송 안무가, 댄스트레이너, 방과후 지도사 등

### ■ 자격증

- 실용음악전공 : 함께하는음악저작권협회(KOSCAP), 한국음악실연자연합회, Avid Protools(레코딩 엔지니어 자격증) 등
- 실용댄스전공 : 한국연예예술인 협회, 방과 후 지도자 자격증 등



# 호텔외식조리계열

관광외식문화를 이끌어 갈 핵심 인재 양성!

- 외식조리과
- 제과제빵과
- 식품영양조리학부  
식품영양전공 / 조리과학전공
- 조리부사관과
- 호텔관광과





학과사무실 : 우송타워(W13) 1014호 042-629-6297  
입학상담교수 : 김태형 042-629-6216

## 외식조리과

Department of Culinary Arts

### 100% 맞춤형 취업지도로 질 높은 취업

국내 유일하게 블록식 교육으로 외식산업을 이끌어 나갈 수 있는 전문가 양성

- 특급호텔 수준의 실습실과 강의 시스템
- 현장 경험과 국제적인 감각을 가진 내·외국 교수진
- 55개 산업체 협약으로 졸업생 취업지원
- 특급호텔, 전문 레스토랑, 단체급식, 해외인턴 등 다양한 취업처

▣ 산학협약 '㈜롯데삼강' 외 54개 업체

#### ▣ 졸업 후 진로

호텔 및 전문식당 조리사, 프랜차이즈 외식업체, 단체급식업체, 식음(조리) 관련 연구소, 요리 관련 전문가, 교육기관 강사, 4년제 대학의 편입 및 유학, 해외인턴십 등

#### ▣ 자격증

한식조리기능사, 양식조리기능사, 중식조리기능사, 일식조리기능사, 제과·제빵기능사, 아동요리지도사



학과사무실 : 식품건축관(W15) 506호 042-629-6150  
입학상담교수 : 문영자 042-629-6152

## 식품영양조리학부

식품영양전공 / 조리과학전공

Division of Food Nutrition and Cookery

### 식생활 문화를 주도하는 영양사, 조리사 양성

식품과 영양에 대한 이론 및 실무를 겸비한 영양사, 조리사 및 식품관련 전문인 양성

- 60개 산업체와의 산학협력교류
- 학생과 교수간의 팀별지도로 영양서비스 및 건강 증진 교육 운영
- 블록제 수업을 통한 실무 중심형 집중식 교육 프로그램 운영

식품영양전공 : 영양사와 식품 관련 전문인 양성

조리과학전공 : 블록수업을 통해 맛을 창조하는 조리사 양성

▣ 산학협약 'CJ프레시웨이' 외 59개 업체

#### ▣ 졸업 후 진로

- 학교, 병원, 산업체, 복지시설, 위탁급식업체, 보건소, 관공서, 영유아보육시설 도시락업체 등의 영양사, 다이어트관리사, 보건직공무원, 식품회사의 식품품질관리요원
- 호텔조리부, 산업체, 위탁급식업체 및 외식업체의 조리사, 테이블코디네이트, 푸드스타일리스트, 외식업체 창업, 조리산업기사

#### ▣ 자격증

영양사, 위생사, 식품위생관리사, 식품산업기사, 제과제빵기능사 조리기능사(한식, 양식, 일식, 중식, 북어)

## 제과제빵과

Department of Baking & Pastry

### 창업교육 및 실습교육 중심의 제과제빵 전문 인재 양성

실습 위주의 수업으로 현장에서 요구하는 직접적인 실무기술과 전문지식, 커뮤니케이션의 능력을 겸비하고 제품개발 및 산업체 실습등을 통한 미래 베이커리산업을 이끌어갈 차세대 베이커리 전문인 양성

- 최첨단 실습실 구축 및 유명 제과제빵 업계 출신 교수 구성

▣ 산학협약 국내 유명 베이커리 산업체

#### ▣ 졸업 후 진로

호텔, 레스토랑, 제과제빵학원, 자영업 베이커리, 프랜차이즈 베이커리, 기업직영 베이커리, 베이커리카페

#### ▣ 자격증

제과기능사, 제빵기능사



학과사무실 : 커리너리센터(W14) 308호 042-629-6920  
입학상담교수 : 김원모 042-629-6921

## 조리부사관과

Department of the Culinary NCO

### 국내 유일의 조리관련 군특성화학과

군 현장중심의 조리능력과 위생관리 실무능력을 겸비한 21세기 정예육군 조리부사관 양성

- 군장학생
  - 장학생(남학생, 여학생) 선발시 1년 등록금 전액 지급
  - 전문 강사진 특강에 의한 최고의 합격률

- 부사관 혜택
  - 병역의무와 취업을 동시에 해결
  - 장기선발시 평생직장 보장과 연금지급
  - 자녀 고교학비 전액지급, 대학진학 장학금 지급 혜택 등

▣ 산학협약 (사)한국조리사회 중앙회

#### ▣ 졸업 후 진로

조리부사관(8, 9급 공무원), 호텔 및 전문식당, 외식업체, 단체급식업체, 4년제 대학 편입 및 유학(해외 인턴십)

#### ▣ 자격증

조리사(한식, 양식, 중식, 일식), 위생사, 국제위생사, 컴퓨터 활용능력 등



학과사무실 : 우송타워(W13) 405호 042-629-6830  
입학상담교수 : 김석주 042-629-6198



학과사무실 : 국제경영센터(E2) 503호 042-629-6259  
 입학상담교수: 장인식 042-629-6258

## 호텔관광과

Department of Hotel & Tourism

### 롯데호텔, 대명리조트 등 기업(브랜드)과 함께 하는 맞춤형 주문식 교육 특성화

※ 교육부 사회맞춤형(LINC+) 산학협력선도 육성사업 선정

관광객을 위한 운송·숙박·음식·운동·오락·휴양 또는 용역 제공 또는 관광시설을 이용하게 하는 전문 업무 학습

- 산업체주문식교육과정 운영 : 항공 예약발권, 특급호텔, 유명리조트, 외식기업
- 기업체 직접 선발 교육, 참여기업 취업 우선 보장 및 후원 - 70여개 산업체와의 산학협력 교류
- 외국어 우수자 특별 관리 및 해외인턴 알선
- 자매기관(미국 호텔업협회, 호주 ICHM, 스위스 호텔 협회 등) Diploma 취득 지원

▣ 산학협약 '대명리조트 & 롯데호텔 제주' 외 170개 업체

#### ▣ 졸업 후 진로

항공사, 여행사, 관광호텔, 종합리조트, 외식기업체, 전문 레스토랑, 골프장, 창업, 이벤트사, 편입 등

#### ▣ 자격증

- 국가자격증 : 국내여행안내사, 호텔서비스사, 조주기능사 등
- 민간자격증 : 토포스, ITQ, GTQ, 소믈리에, 바리스타, 여가기획사, 레크레이션 지도자 2급 등



## 뷰티디자인아트계열

문화예술을 이끌어갈 창조적인 인재 양성!

- 애완동물학부  
 애견의료전공 / 애견미용전공 / 동물관리전공
- 뷰티디자인학부  
 메이크업전공 / 메디컬에스테틱전공 / 헤어디자인전공
- 디자인·영상콘텐츠학부  
 시각디자인전공 / 귀금속디자인전공 / 영상콘텐츠전공



## 애완동물학부

애견의료전공 / 애견미용전공 / 동물관리전공  
Division of Companion Animal Science



학과사무실 : 우송아카데미관(S4) 302호 042-629-6177  
입학상담교수 : 이형석 042-629-6175

### 일본 애견미용 교육 연계를 통한 글로벌 애견미용 전문가 양성

- '일본 로얄그루밍학원과 단기연수 교육프로그램 연계'
- 일본 치바애견동물플라워전문학교와 단기연수 및 2학년 현지학기제 실시
- 국내최고 그루밍실습실, 동물간호실습실 구축 및 유명 교수진 구성
- 펫샵 등 애견창업교육 특성화 프로그램 운영  
- 40여개 산업체와의 산학협력 교류

**애견의료전공** : 기초 애견미용 기술을 겸비한 수의간호사 양성  
**애견미용전공** : 선진적인 일본 애견미용기술 능력을 갖춘 애견미용사 양성  
**동물관리전공** : 동물의 사육, 훈련 및 행동교정과 아쿠아리스트 양성

❑ **산학협약** '대전도시공사(대전동물원)' 외 52개 업체

#### ❑ 졸업 후 진로

동물원, 동물조련분야, 펫샵(Pet shop)분야, 애견 훈련소, 동물병원, 애견미용실, 실험동물관련 회사, 대덕연구단지내 각종 연구소, 충북 오창바이오단지, 대학부속병원, 동물관련 공무원, 공항 및 항만 마약탐지견, 경찰견, 농업기술센터, 농협, 유기동물보호센터 등

#### ❑ 자격증

동물간호복지사, 애견미용사, 동물관리사, 핸들러, 훈련사, 인공수정사, 실험동물기사, 축산산업기사, 동물매개심리상담사, 동물행동상담사

## 뷰티디자인학부

메이크업전공 / 메디컬에스테틱전공 / 헤어디자인전공  
Division of Beauty Design

### 현장실무교육을 강화하여 미래형 미를 창출하는 Beauty Specialist 양성

※ 사회맞춤형 교육과정(EOD) 프로그램 운영

- 글로벌 뷰티디자인 코스 운영  
- 영국 본머스 앤 풀대학과 교육연계  
- 영국 버턴 앤 더비웨어 컬리지와 교육연계  
- 국제 자격증 취득  
- 2학년 1학기 영국유학

#### ▪ 전공별 특성화

**메이크업전공** : 코스메틱 브랜드 특성화  
170여개 산업체와의 산학협력 교류, 뷰티크리에이터 양성 수업 진행  
**메디컬에스테틱 전공** : 메디컬 피부관리, 에스테이션 육성  
**헤어디자인전공** : 준오브랜드코스, 취업 확장형 프로그램

❑ **산학협약** '준오헤어' 외 170개 업체

#### ❑ 졸업 후 진로

피부관리사, 간호조무사, 스파전문가, 헤어디자이너, 화장품회사미용학원강사, 병원부설메디컬에스테이션, 두피관리사, 특수분장사, 메이크업아티스트, 무대분장사, 웨딩코디네이터, 뷰티컨설턴트, 웨딩메이크업

#### ❑ 자격증

- 국제자격증 : 영국 City&Guilds자격증 Level 2, 3
- 국가자격증 : 미용사국가면허증, 피부미용사국가자격증, 간호조무사자격증, 메이크업국가자격증
- 민간자격증 : 일본 칼라테라피스트, 아로마테라피2급, 경락2급, 발관리사, 두피관리사, 고건머리사, 네일아트1·2·3급



학과사무실 : 테크노디자인센터(E1) 414호 042-629-6144  
입학상담교수 : 정소정 042-629-6290

## 디자인·영상콘텐츠학부

시각디자인전공 / 귀금속디자인전공 / 영상콘텐츠전공  
Division of Design-Broadcasting



학과사무실 : 테크노디자인센터(E1) 811호  
042-629-6166, 6436

시각디자인전공 김영민 042-629-6173

귀금속디자인전공 이상미 042-629-6142

영상콘텐츠전공 이성한 042-629-6412

- **시각디자인전공** : 시각디자인의 기본 위에 가장 취업 잘되는 편집 / 광고디자인분야 집중 실무교육  
취업과 실무에 필요한 것만 쏙쏙 골라 배우는 생생한 현장교육
- **귀금속디자인전공** : 트렌디한 패션주얼리산업 리더, 귀금속가공, 주얼리디자인, 코디네이터 전문가 양성  
산학협력, 졸업 전 현장실습 취업연계로 한발 빠른 취업
- **영상콘텐츠전공** : 방송영상 촬영, 편집, 연출 및 미디어분야 전문가 양성  
스마트디지털영상분야 산업체 교류를 통한 맞춤형 교육으로 최상위권 취업률, 국내유일의 AVID MC, ProTools 및 Adobe 공인인증 교육센터 운영

❑ **산학협약** '썬인커뮤니케이션즈' 외 54개 업체

#### ❑ 졸업 후 진로

- 시각디자인전공 : 기업체 홍보실/디자인실, 디자인전문 회사, 광고대행사, 잡지사, 출판사, 신문사, 인쇄제작업체, 이벤트업체
- 귀금속디자인전공 : 귀금속가공기사, 주얼리 3D CAD 디자이너, 주얼리디자이너, 주얼리전문 판매원
- 영상콘텐츠전공 : KBS, MBC, SBS 등 방송국, 케이블방송국, 대기업 사내방송국, 신문사, 멀티미디어콘텐츠제작업체, 프로덕션 (연출, 조연출, 영상/사운드 디자이너)

#### ❑ 자격증

- 시각디자인전공 : 컴퓨터그래픽스운용기능사, 컬러리스트, GTQ 1,2급 기능사
- 귀금속디자인전공 : 귀금속가공산업기사, 주얼리코디네이터, 보석감정사, 주얼리마스터
- 영상콘텐츠전공 : 국제공인자격증 (AVID MC6, ProTools, Adobe Premiere, photoshop, Apple FinalCutPro), GTQ, MOS, ITQ 등





# 기계컴퓨터계열

과학기술 분야의 핵심 인재 양성!

- 자동화·클린룸설비학부  
스마트자동화전공 / 에너지클린룸설비전공
- 자동차·기계학부  
자동차정비전공 / 기계전공
- 컴퓨터정보과

# 자동차·기계학부

자동차정비전공 / 기계전공  
Division of Mechanical / Automotive

공장자동화를 활용한 스마트제조업 설계 및 유지보수의 핵심기술인력 양성  
전기자동차, 하이브리드자동차 등 친환경스마트카 진단, 검사 및 정비인력 양성

※ 중소기업청 중소기업 산학맞춤형사업 선정, 교육부 사회맞춤형(LINC+) 산학협력선도 육성사업 선정, 사회맞춤형 교육과정(EOD) 프로그램 운영, 일학습병행제 프로그램운영

첨단산업의 핵심기반분야의 하이테크 기술인재를 양성하는 40년 전통의 학부

- 기계전공 : 생산자동화시스템 운영·관리·유지보수 및 품질관리(QC), 3D제품설계, CNC 및 MCT 제품생산 전문기술교육
- 자동차정비전공 : 자동차정비·검사·튜닝 및 부품생산, 손해사정 및 견적 실무, 자동차 관리 전문기술교육

■ 산학협약 '유한김벌리' 외47개 업체

■ 졸업 후 진로

- 기계전공 : 대기업 및 중소기업 생산관리 및 테크니션
- 자동차정비전공 : 자동차정비 및 부품업체, 보험 손해사정 회사

■ 자격증

- 기계정비/기계설계/자동차정비/공조냉동기계산업기사/정밀기계측 산업기사 외 기계 및 자동차 관련 자격증
- 산학협력협약업체 : LG전자/유한김벌리/에네스지/현대블루핸즈/기아오트큐/현대기아자동차/쌍용자동차/한국GM/ 아우토반VAG



기계전공 학과사무실 공학관(W4) A동 AB106호 042-629-6349  
입학상담교수 : 민상기 042-629-6528  
자동차정비전공 학과사무실 오토테크 042-629-6564  
입학상담교수 : 김진성 042-629-6562

# 자동화·클린룸설비학부

스마트자동화전공 / 에너지클린룸설비전공

Smart Automation Engineering Course /  
Energy & Clean Room Engineering Course

4차 산업혁명의 주역인 스마트자동화 전문인력 양성  
클린룸설비설계·시공·에너지진단 및 TAB,  
제로에너지시스템, 신재생에너지 전문인력 양성  
대기업 승강기(EOD) 전문인력 양성

- ※ 중소벤처기업부 산학맞춤형사업 사업 운영
- ※ 교육부 사회맞춤형(LINC+)사업 스마트제조업반, 클린룸설비반 운영
- ※ 맞춤형 교육과정 대기업 승강기(EOD) 반 운영

스마트자동화·에너지클린룸설비기술인재를 양성하는 35년 전통의 학부

- 스마트자동화전공 : 스마트 자동화장치, 물류자동화시스템, 스마트 생산관리, 로봇설치 및 운영유지보수 관련분야의 PLC, PC, CAD, 로봇, 유공압제어, 머신비전시스템 및 IoT(사물인터넷) 응용의 실습 및 하이테크 교육
- 에너지클린룸설비전공 : 반도체, 디스플레이, 핸드폰, 첨단생명공학, 제약, 대형병원 등 산업용·바이오클린룸, 초고층 및 제로에너지절약건물, 리모델링분야의 설계·시공·유지관리·에너지진단 및 TAB 하이테크기술 교육
- 8년 연속 중소기업벤처부 산학맞춤형사업 운영, 2년 연속 교육부 LINC+ 사회맞춤형사업 클린룸설비반 운영

■ 산학협약 '신성이엔지, 세보엠이씨, 오트윈' 외 60여개 업체

■ 졸업 후 진로

- 에너지클린룸설비전공 : 대기업, 설비설계·시공·유지관리·에너지진단 및 TAB, 병역특례, 시청·교육청·군청·공사·연구소 등 기술직 공무원, 4년제 편입
- 스마트자동화전공 : 대기업, 자동화시스템 제작 및 설치, 운영·유지보수, 병역특례, 4년제(서울과기대, 충남대, 한밭대, 우송대 등) 편입
- 승강기(EOD)반 : 대기업, 승강기 제조·설치·운영·유지보수, 검사기관

■ 자격증

- 공조냉동기계/가스설비/소방설비(기계)/산업안전/건축설비 산업기사, TAB전문가 자격증, 클린룸전문가 자격증
- 생산자동화/기계정비 산업기사, PLC전문가 자격증, CAD전문가 자격증



스마트자동화전공  
학과사무실 테크노디자인센터(E1) 600호 042-629-6512  
입학상담교수 : 김명수 042-629-6517  
에너지클린룸설비전공  
학과사무실 공학관(W4) A105호 042-629-6344  
입학상담교수 : 김규생 042-629-6390

## 컴퓨터정보과

Department of Computer Information

### 4차 산업혁명을 선도하는 정보시스템 운용, 보안 및 SW개발 분야의 전문 인재 양성

※ 교육부 사회맞춤형(LINC+) 산학협력선도 육성사업 선정

산업현장 맞춤형 교육 기반 소프트웨어개발 및  
정보시스템운용·보안 교육 운영

▪ 포스코ICT협력협의회, 대덕이노폴리스벤처협회, SKB, ITS중부 등  
70여개 협회 및 우수 산업체들과의 산학협력체결을 통한  
산업체 요구 기술 맞춤형 교육으로 취업률 제고

■ 산학협약 '세종테크' 외 72개 업체

#### ■ 졸업 후 진로

- 산학협력체결 협회 소속 우수 협력업체 및 산학협약 업체
- 응용SW개발, 웹 개발, 모바일 앱개발, 정보시스템운용,  
정보기술보안, DB운영관리, NW운영관리 관련업체
- 충남대, 한밭대, 한남대, 우송대 등 4년제 대학 편입

#### ■ 자격증

정보처리산업기사, OCJP, CCNA, CCNP, CCIE, 리눅스-LPIC,  
리눅스마스터1급, 2급, 윈도우-MCITP, MCP, 유닉스-OCSA,  
OCNA, OCA, OCP, 정보보안산업기사, CISA, CISSP



학과사무실 : 테크노디자인센터(E1) 700호 042-629-6254  
입학상담교수 : 홍명우 042-629-6387



## 철도건축소방계열

철도 건축 소방분야 미래 핵심 인재 양성!

- 철도전기·전자학부  
철도전기신호전공 / 전자정보전공
- 철도교통학부  
철도운수경영전공 / 철도기계전공 / 기관사전공
- 철도토목과
- 리모델링건축과
- 소방안전관리과





학과사무실 : 테크노디자인센터(E1) 505호 042-629-6360  
입학상담교수 : 송도선 042-629-6381

## 철도전기·전자학부

철도전기신호전공 / 전자정보전공  
Division of E-Rail & Electronics

### 철도전기와 전자의 ICT반도체·정보기술분야 핵심 인력 양성 목표

- 철도전기신호전공 : 철도전기분야 지식과 기술능력을 갖춘 전문가 양성
  - 한국철도공사와 계열사, 철도관련업체 취업을 위한 교육
  - 한국전력공사와 계열사, 전기관련산업체 취업을 위한 교육
- 전자정보전공 : 4차산업분야 지식과 기술능력을 갖춘 ICT, 드론기술 전문가 양성
  - 삼성, LG, SK, 한국통신 등 대기업 취업을 위한 교육
  - 방위산업체 및 중견기업 취업 교육

■ 46개 산업체와의 산학협력을 통한 100% 취업목표 추진

■ 산학협약 코레일, 삼성, LG, KT 등의 대기업 협력업체 46개사

#### ■ 졸업 후 진로

- 철도전기분야 : 한국철도공사 및 철도전기관련 협력업체, 한국전력과 협력업체, 삼성전기 등 전기업체.
- 전자 및 ICT분야 : 삼성, LG, 하이닉스, SKT, KT, LG U+ 등 대기업, 방위산업체, 스마트자동차, 중소기업, 연구소, 공공기관, KBS, MBC

#### ■ 자격증

- 철도전기분야 : 전기철도산업기사, 철도신호산업기사, 전기산업기사
- 전자 및 ICT분야 : 정보통신산업기사, 무선통신산업기사, 정보처리산업기사, 전자산업기사, 전자CAD산업기사, 전자계산기산업기사, 드론자격증



학과사무실 : 공학관(W4) A303호 042-629-6379  
입학상담교수 : 민인기 042-629-6380

## 철도토목과

Department of Railroad and Civil Engineering

### 사회기반시설과 철도산업의 철도건설, 철도 기관사 양성

※ 중소기업청 중소기업 산학맞춤형사업 선정

최고의 실무 전문가로 구성된 교수들의 지도로  
철도토목 전문인 양성

- 재학 중 철도 기관사 자격증 취득, 자격증 취득 후 철도 기관사 취업
- 산학협약을 통한 100% 취업 지향
- 산학협약업체 : 보우건설, 신승엔지니어링, 영인산업 외 15개

■ 산학협약 '보우건설' 외 15개 업체

#### ■ 졸업 후 진로

- 철도, 토목직 공무원 : 국토교통부, 도청, 시청, 군청, 구청
- 국영기업체 : 철도시설공단, 코레일, 도로공사, 지적공사, LH
- 토목시공 및 설계·감리 관련 기업체

#### ■ 자격증

토목산업기사, 측량 및 지형공간정보산업기사, 건설재료시험 산업기사, 지적산업기사, 건설안전산업기사, 콘크리트산업기사, 철도토목산업기사, 제2종 전기차량 운전면허

## 철도교통학부

철도운수경영전공 / 철도기계전공 / 기관사전공  
Division of Railway Transportation

### 국내 대학 최초 "우송디젯철도 아카데미"와 연계 철도 기관사 양성

※ 교육부 사회맞춤형(LINC+) 산학협력선도 육성사업 선정,  
사회맞춤형 교육과정(EOD) 프로그램 운영

#### 녹색산업을 이끄는 유능한 철도인 양성

- 철도운수경영전공 : 철도공사 및 도시철도 등 철도관련 산업체가 필요로 하는 국가자격증 취득으로 역무원 및 승무원 양성 맞춤형 교육, 코레일 공채대비반 운영 등 취업을 향상을 위한 교육
- 철도기계전공 : 철도기계 설계 및 유지보수 기관 현장실무형 교육 철도기계의 설계제작, 유지보수 등 철도차량시스템 전문가 양성
- 기관사전공 : 코레일 및 도시철도운영기관의 철도기관사 취업중심교육 취업과 연계된 자격증 취득

■ 산학협약 '한국철도공사(부산철도차량정비단)' 외 30개 업체

#### ■ 졸업 후 진로

KTX승무원, 역무원, 지하철 승무원, 철도차량 제작, 시설관리 및 유지 보수업체, 코레일 및 광역도시 철도 기관사

#### ■ 자격증

2종전기차량운전면허, 철도운송산업기사, 철도차량산업기사, 교통안전관리사, 물류 관리자, 유통관리사, 철도차량정비기능사 등



학과사무실 : 학술정보센터(E3) 042-629-6409, 6405  
입학상담교수 : 조준호 042-629-6421

## 리모델링건축과

Department of Remodeling Architecture

### 21세기형 창조적 건축리모델링 전문 교육 실현

※ 중소기업청 중소기업 산학맞춤형사업 선정

건축과 리모델링 분야의 21세기형  
창의적 전문가 양성

- 재학 중 인테리어 건축 자격증 취득, 자격증 취득 후 건축 및 인테리어 관련 업체 취업
- 1인 1자격증 취득과 실제 현장에 전문 기술인 양성을 위하여 실무 중심의 교육과정에 중점을 두고 운영
- 산학협약을 통한 100% 취업 지향
- 산학협약업체 : (주)에이치아이디씨엠, (주)티케이아이디 등 40여개 업체 교류

■ 산학협약 '제이엔 그룹' 외 40개 업체

#### ■ 졸업 후 진로

- 건축 공무원 : 시청·공단·공사 등의 국영기업체, 군무원
- 건설회사, 인테리어 디자인사무소, 설계사무소, 리모델링 관련 업체

#### ■ 자격증

건축산업기사, 실내건축산업기사, 전산응용건축제도 기능사, ITQ, GTQ



학과사무실 : 학술정보센터(E3) 901호 042-630-9940  
입학상담교수 : 노진상 042-630-9951



학과사무실 : 공학관 (W4) 407호 042-629-6396  
 입학상담교수 : 허만성 042-639-6397

## 소방안전관리과

Department of Fire Safety Management

소방분야의 전문지식과 실기를 바탕으로 국민의 생명과 재산의 안전을 책임지는 중견소방기술인 양성목표

고도화된 산업사회에 부응하기 위하여 소방분야의 전문 기술인 양성

- 재학 중 소방관련분야 자격증 취득
- 40여개 업체와의 산학협약을 통한 100% 취업 지향
- 졸업 후 소방공무원 특별채용 자격부여

▣ 산학협약 '파라텍' 외 40여개 업체

▣ 졸업 후 진로

- 국영기업체 및 대기업체의 안전 및 환경팀
- 소방시설의 시공업체, 점검업체, 설계업체, 감리업체
- 소방공무원 (특별채용, 공개채용)

▣ 자격증

소방설비산업기사(기계분야, 전기분야), 위험물산업기사  
 가스산업기사, 소방안전교육사, 소방시설관리사, 소방기술사



## 보건교육복지계열

보건, 교육 및 복지 분야 핵심 리더의 양성!

- 간호학과 (4년제)
- 언어재활과 (3년제)
- 치과경영과
- 병원행정과
- 아동보육복지과
- 유아교육과 (3년제)
- 사회복지과
- 패션유통매니저과
- 기업사무정보과





## 간호학과

Department of Nursing

### 2019학년도 입학생부터 간호학사학위 교육과정 운영

실무가 강한 전인 간호수행능력을 갖춘 간호사 양성

- 실무중심 교육 시설(Sol Hospital) 및 교육과정 운영
- 영어집중 수업을 통한 영어능력 강화
- 정원 내 50% 남학생 선발

■ 산학협약 '충남대학병원' 외 50개 업체

#### ■ 졸업 후 진로

임상간호사, 보건직 공무원, 건강보험심사간호사, 산업보건관리자, 보건교육사, 조산사, 해외 취업, 분야별 전문간호사 등 학사 및 전공심화과정 편입

#### ■ 자격증

국내간호사면허증, 해외 간호사면허증, 분야별 전문 간호사 자격증, BLS provider, 응급처치법 강사 등

학과사무실 : 보건의료과학관(W5) 518호 042-629-6740  
입학상담교수 : 정영희 042-629-6404



## 치과경영과

Department of Dental Management

### 전국 최초 치과경영전문가 양성

대한치과의사협회, 대전시치과의사협회와 산학협약을 통한 병원 현장 맞춤형 치과경영전문가 양성

- 산학협약을 통한 100% 취업을 목표로 하는 치과경영전문가 양성
- 핵심교육(치과경영관리, 보험심사청구, 치과코디네이터)
- 특화교육(간호조무사 위탁 교육)

#### ■ 졸업 후 진로

- 치과병원·일반병원의 원무·기획·마케팅, 치과보험심사청구, 치과코디네이터, 보험회사, 보건직 공무원
- 편입 : 치위생 관련학과, 간호학과 및 보건관련 학과 편입 및 신입학

#### ■ 자격증

- 병원코디네이터, 병원행정사
- 보험심사평가사, 치과보험청구사, 간호조무사

※ 본 학과는 치과 경영관리 인재양성 학과로서 국가공인 치과위생사와는 관련이 없는 학과입니다.

학과사무실 : 국제경영센터(E2) 402-1호 042-629-6998  
입학상담교수 : 신국희 042-629-6872

## 언어재활과

Department of Speech-Language Therapy

### 국가자격증 2개 동시 취득(언어재활사, 보육교사) 교내 최첨단 슬언어임상센터 구축

철저한 전공 실무 능력 관리 시스템

- 임상 경험이 풍부한 교수진의 지도
- 다양한 산학협력 기관으로 현장견학 → 지역연계 언어재활 봉사활동 → 언어재활 관찰실습 → 전문가 특강 → 취업연계 강화

#### ■ 졸업 후 진로

의료기관, 복지관, 교육기관(어린이집, 특수교육지원센터, 다문화가족지원센터), 사설 언어치료실, 4년제 대학 편입

#### ■ 자격증

복수 자격증 취득 : 언어재활사 2급과 보육교사 2급  
- 정규 교육과정에 2개 자격증 취득에 필요한 교과목 포함  
- 단계별 자격증 취득 준비 프로그램 운영  
(기초학습증진, 자격증 특강, 모의고사, 스터디 그룹)



학과사무실 : 보건의료과학관(W5) 510호 042-629-6840  
입학상담교수 : 김주형 042-629-6843

## 병원행정과

Department of Hospital Administration

### 전문대학 유사학과 취업률 상위의 명품학과

미래 행정원장 또는 사무장 최적임자로 양성

- 100% 우수 병·의원 전공분야 취업을 목표로 하는 명품 병원행정과
- 핵심교육(병원행정-병원행정, 보험심사, 의무기록, 병원코디네이터)
- 특성화교육(간호조무사 위탁교육, 일부 학업장려장학금 지급)
- 충남대학병원의 28개, 의사회 외 5개 협회 등 다양한 산학협업체 운영
- 병원행정 및 의료서비스 융복합 교육을 통한 병원행정 최고책임자 양성

■ 산학협약 '충남대학병원' 외 34개 업체

#### ■ 졸업 후 진로

- 종합병원, 병·의원 등의 병원행정, 보험심사, 의무기록 병원코디네이터
- 보건직 공무원, 공단 및 보험회사
- 편입 : 병원행정 관련학과, 간호학과 편입 및 신입학

#### ■ 자격증

- 병원행정사, 보험심사평가사, 의료보험사, 의무기록사
- 병원코디네이터, 간호조무사



학과사무실 : 국제경영센터(E2) 303호 042-629-6410  
입학상담교수 : 박경렬 042-629-6407

# 아동보육복지과

Department of Child Educare & Welfare



질 높은 서비스를 제공할 수 있는 보육 전문가 및 사회복지 전문가 양성

- 무시험검정으로 전원 보육교사 및 사회복지사 자격증 취득
- 전국 우수 산업체와의 협약으로 졸업시 100% 취업 지원
- 현장실습 강화로 전문적 실무능력 배양

■ 산학협약 '가양어린이집' 외 133개 업체

### ■ 졸업 후 진로

- 보육: 어린이집 교사 및 시설장(국공립, 민간, 직장 등), 보육전문요원(육아종합지원센터, 어린이회관, 문화센터, 특별활동 교사 등), 영유아 관련회사(출판, 교재교구, 유아용품 등), 4년제 대학 편입
- 사회복지: 사회복지 전담 공무원, 사회복지관, 아동·청소년·노인·장애인·여성 관련 각종 사회복지시설, 비영리단체, 4년제 대학 편입

### ■ 자격증

- 국가자격: 보육교사 2급, 사회복지사 2급
- 민간자격: 풍선아트, 동화구연 지도사, 손유희 지도사, 우쿨렐레 지도사, POP 등

학과사무실: 사회복지융합관(W10) 411호 042-629-6850  
입학상담교수: 강경아 042-629-6443

# 사회복지과

Department of Social Welfare



## 인간애와 실무능력을 갖춘 명품사회복지사 양성

※ 일학습병행제 프로그램운영

다양한 사회문제들을 개인적 차원, 사회구조적 차원에서 해결하고 예방하여 사람이 사람답게 살수 있는 사회를 건설하는 사회복지사 양성을 목표

- 우수한 전문 사회복지사와 보육교사 양성
- 160여개의 사회복지 및 보육현장 산학협약에 의한 취업지원
- 졸업후 1년 이상 실무경력자는 사회복지사 1급 국가시험 응시 자격

■ 산학협약 '대동종합사회복지관' 외 164개 업체

### ■ 졸업 후 진로

- 사회복지: 사회복지관, 노인시설, 장애인 복지시설, 장기요양기관, 사회복지 유관기관 및 단체, 사회서비스센터, 정신요양원 등의 시설, 사회복지 전담공무원, 노인복지 분야, 장애인복지 분야, 아동·청소년복지 분야, 여성복지분야, (정신)의료사회사업 분야 등 각종 복지상담 분야
- 보육: 아동관련 기관 및 시설, 보육 관련 기관 및 시설

### ■ 자격증

- 국가자격증: 사회복지사 2급(1년 현장경력 후 1급 국가고시 응시 가능), 보육교사 2급, 요양보호사 1급
- 민간자격증: 실버코칭상담사, 장애인활동보조인

학과사무실: 학술정보센터(E3) 612호 042-629-6293  
입학상담교수: 이채식 042-629-6154

# 유아교육과

Department of Early Childhood Education

## 체계적인 산학협약으로 졸업생 100% 취업 지원

- 우수유치원을 포함한 「121개 유치원과 산학협약」 체결
- 대전법원어린이집을 포함한 「142개 어린이집과 산학협약」 체결
- 산학협의회 운영 졸업생 100% 취업 지원
- 유치원정교사 2급, 보육교사 2급 자격 100% 취득 지원
- 30여년간 배출된 졸업생과의 네트워크 구성 및 활용

■ 산학협약 '우송유치원' 외 총 262개 업체

### ■ 졸업 후 진로

- 유치원 교사(공립, 사립)
- 보육교사(국공립, 직장, 민간어린이집)
- 기관장(유치원, 어린이집)
- 강사 및 연구원(어린이회관, 육아종합지원센터, 문화센터, 영유아교육 관련 기관 등)
- 진학(4년제 대학 편입)

### ■ 자격증

- 국가자격: 유치원 정교사 2급, 보육교사 2급
- 민간자격: 우쿨렐레지도사, 종이접기지도사, 동화구연지도사, 유아체육지도사, 유아국악지도사, 몬테소리교육교사(선택취득)



학과사무실: 사회복지관(W10) 511호 042-629-6158, 6181  
입학상담교수: 박찬수 042-629-6156

# 패션유통매니저과

Department of Fashion Distribution Manager

## 21세기 창의적인 현장 실무능력을 갖춘 패션유통브랜드 전문 매니저 양성

※ 교육부 사회맞춤형(LINC+) 산학협력선도 육성사업 선정

- 대전 충청 유일의 (주)삼성전자 B2C과정운영
- (주)LGU+, (주)갤러리아 백화점, SPA브랜드 FM과정운영
- 샵마스터, 유통관리사, VMD자격증 취득 후 협약 대기업 입사 시 가산점 부여

■ 산학협약 (주)삼성전자 (주)갤러리아 (주)버버리코리아 외 80개 업체

### ■ 졸업 후 진로

- 샵마스터/유통관리사/패션마케터/디스플레이어/V.M.D/샵스타일리스트/패션MD/기획MD/바잉MD/브랜드사무정보관리/쇼핑몰창업/브랜드마케팅분야

### ■ 자격증

- 샵마스터/ 유통관리사(1,3급), VMD/MD, 샵스타일리스트, 포토샵, 쇼핑몰관련(on-line), ITQ관련 자격증



학과사무실: 학술정보센터(E3) 1001호 042-630-9910  
입학상담교수: 김은주 042-630-9913



# 기업사무정보과

Department of Corporate Office Information

## 기업사무처리에 관한 실무능력을 갖춘 전문인력 양성

※교육부선정 사회맞춤형(LINC+) 산학협력 선도 육성 사업선정

■ 산학협약 동양AK코리아 등 46개 업체

### ■ 졸업 후 진로

사무관리직(일반사무행정, 인사·총무관리, 마케팅, 영업관리, 생산관리, 물류관리, 품질관리 등)기업체 세무회계직, 회계·세무법인과 세무회계사무소의 실무자

### ■ 자격증

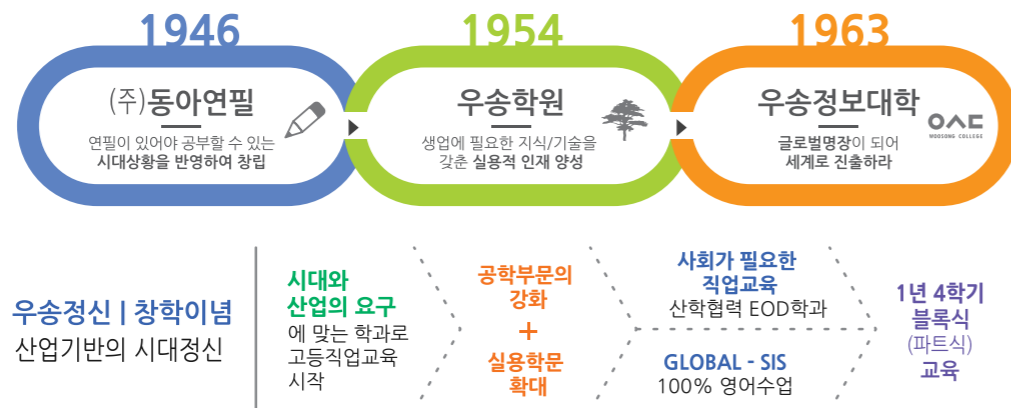
ITQ Master, 전산세무회계(회계, 세무), ERP(회계, 인사, 생산, 물류)

학과사무실 : 학술정보센터(E3) 1001호 042-630-9920  
입학상담교수 : 김영중 042-630-9922

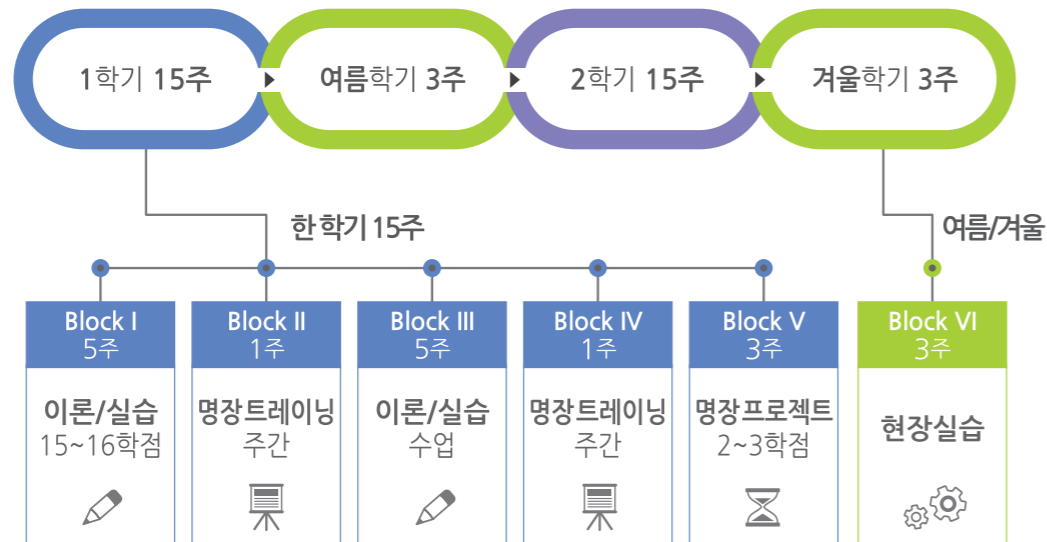


서캠퍼스(W)			동캠퍼스(E)		외부건물	
W1 우송도서관	W8 우송유치원	W15 식품건축관	E1 테크노디자인센터	E7 솔지오1(자립관)	S1 우송어교육원	01 HRD기숙사
W2 국제교육센터/학군단	W9 정례원	W16 학생회관	E2 국제경영센터	E8 솔지오2(청솔관)	S2 우송IT교육센터	02 사회체육관
W3 유학생기숙사(청운2숙)	W10 사회복지관	W17 미디어융합관	E3 학술정보센터	E9 솔지오3(단정관)	S3 우송뷰티센터	03 청운1숙(남)
W4 공학관	W11 체육관	W18 우송예술회관	E4 대학본부	E10 솔지오4(동행관)	S4 우송아카데미관	04 청운1숙(여)
W5 보건의료과학관	W12 SICA		E5 체육관	E11 스포터디움 (크로톤빌센터)	S5 우송솔가오토테크	05 베스티안우송병원
W6 교양교육관	W13 우송타워		E6 학생회관			06 솔브릿지국제대학
W7 우송관	W14 CULINARY CENTER					

## 우송정보대학의 산학맞춤형 교육



## 1년 4학기제 공부하는 대학



구분	도착역	버스노선	택시이용
기차	대전역	605번 (동광장역) 102번, 103번, 311번 (중앙시장)	5분 소요 (동광장)
	서대전역	311번 (서대전역 사거리)	20분 소요
버스	대전복합터미널	102번 (대전복합터미널 건너편)	10분 소요
	서부시외버스터미널	702번 (대전역 하차 - 환승) - 605번	30분 소요
승용차	대전IC진입 - 동부사거리(좌회전) - 가양사거리(직진) - 학교 (10분소요)		
	판암IC진입 - 제2수치교앞사거리(우회전) - 대동오거리(우회전) - 학교 (12분소요)		
지하철	대전도시철도 1호선 대동(우송대)역 6번 출구		



# No.1 PROFESSIONAL



가장 빨리  
**‘한국대표 명장’**이 되는 곳!