

No.1 Professional

우송정보대학 전공가이드북



가장 빨리
'한국대표 명장'이 되는 곳!

Sol International School

O&D 우송정보대학
WOOSONG COLLEGE

학부 및 학과안내

Sol International School

- 글로벌명품조리과
- 글로벌실용음악과
- 글로벌제과제빵과
- 일본외식조리학부
- 글로벌호텔외식과
- 일본외식조리전공
- 일본제과제빵전공

호텔외식조리계열

- 외식조리과
- 식품영양조리학부
- 제과제빵학부
- 식품영양전공
- 제과제빵실무전공
- 제과제빵창업전공
- 조리부사관과
- 호텔관광과

뷰티디자인아트계열

- 애완동물학부
- 디자인·영상콘텐츠학부
- 애견의료전공
- 시각디자인전공
- 애견미용전공
- 귀금속디자인전공
- 동물관리전공
- 영상콘텐츠전공
- 뷰티디자인학부
- 메이크업전공
- 피부관리전공
- 헤어디자인전공

기계전자컴퓨터계열

- 스마트로봇자동화과
- 전자정보과
- 기계자동차설비학부
- 컴퓨터정보과
- 기계전공
- 자동차전공
- 에너지클린룸설비전공

철도건축소방계열

- 철도교통학부
- 철도토목과
- 기관사전공
- 리모델링건축과
- 철도운수경영전공
- 소방안전관리과
- 철도기계전공

보건교육복지계열

- 간호과(3년제)
- 사회복지과
- 언어재활과(3년제)
- 스마트경영학부
- 치과경영과
- 세무경영전공
- 병원행정과
- 유통경영전공
- 아동보육과
- 자기설계자율전공
- 유아교육과

우송정보대학 비전 및 인재상

한국대표명장을 키우는 명품대학!

- 고등직업교육기관 출신 직업인으로서 지향점에 대한 목표를 부여, 시장이 요구하는 높은 기술 수준의 전문가
- 우리대학의 목표로 시장연계 실용기술 중심 대학, 시장에서 요구하는 인재 양성기관 제시



미래선도 '창의명장'

4차산업혁명에 따른 시장변화에 적극적, 유연한 대응이 가능한 인력

한국을 넘어 '세계명장'

경쟁의 확대 및 글로벌화에 적합하고 세계 시장에서 경쟁력을 가진 인력

지역발전 '산업명장'

전문 직업인으로서 지역산업을 대표하는 실질적, 현실적 전문 인력





Sol International School

영어 · 일본어 · 중국어 집중프로그램 운영
 해외 유명대학 교육과정 연계
 해외 인턴십 · 해외복수학위 · 해외취업 운영

- 글로벌명품조리과
- 글로벌제과제빵과
- 글로벌호텔외식과
- 글로벌실용음악과
- 일본외식조리학부
 일본외식조리전공 / 일본제과제빵전공

글로벌명품조리과

Sol International Culinary Arts



• 글로벌 외식조리 교육의 아시아 교육센터

교육 목표

평가와 피드백이 중심이 되는 실습 위주의 수업으로 식자재관리 및 식음료에 대한 전문지식과 커뮤니케이션 능력을 갖춘 글로벌 인재 양성

특 성 화

교육 부문

- 3주씩 진행되는 블록(Block)식 실습
- 최첨단 실습실 및 강의실
- 학내 레스토랑 현장 실습
- 국제인증 자격증 취득
- 영어구사 능력 증진

취업 부문

- 맞춤형 취업 상담 교육
- 국내 및 해외 산업체 방문
- 현장 수업 및 유명 인사 특강
취업포트폴리오 작성

산학협력 부문

- 해외 인턴십 파견
- 해외 취업 기회의 확대
- 국내외 산업체와의 교육연계 프로그램 및 파트너십

산 학 협 약

‘이콜랩’ 외 9개 업체

졸업 후 진로

국내 및 해외 호텔, 유람선, 리조트, 전문 외식업체, 식품제조업체, 식품 및 단체급식 유통업체, 케이터링 업체, 식음료 관련 연구소 및 제품개발원, 교육기관, 외식산업 언론정보업체, 외식 전자상거래업체, 교육기관, 메뉴컨설팅, 푸드라이팅, 외식창업 등

자격증 취득

조리기능사, 제빵기능사, 제과기능사, WACS Certified Chef, 바리스타, 소믈리에 (WSET자격), ServSafe(국제 위생 인증 자격증)

나의미래설계

				요리대리	요리 책임자
	신입사원	보조요리사-A-B	호텔요리주임	호텔요리대리	요리 연구원
					호텔조리과장
졸업 후(년)	3	5	7	10	13

글로벌제과제빵과

Sol International Culinary Arts School of Pastry



• 21세기 제과제빵 산업을 이끌어 나갈 글로벌 리더의 양성

교육 목표 다양한 해외 인턴십 및 취업기회 등을 통한 글로벌 인재양성
※ 교육부 사회맞춤형(LINC+) 산학협력선도 육성사업 선정

특 성 화	교육 부문	취업부문	산학협력부문
	<ul style="list-style-type: none"> 3주씩 진행되는 블록(Block)식 실습 최첨단 실습실 및 강의실 학내 레스토랑 현장 실습 국제인증 자격증 취득 영어구사 능력 증진 	<ul style="list-style-type: none"> 맞춤식 취업 상담 교육 국내 및 해외 산업체 방문 현장 수업 및 유명 인사 특강 취업포트폴리오 작성 	<ul style="list-style-type: none"> 해외 인턴십 파견 해외 취업 기회의 확대 국내외 산업체와의 교육연계 프로그램 및 파트너십

산 학 협 약 '리츠칼튼호텔(아부다비)' 외 12개 업체

졸업 후 진로 호텔/레스토랑/대형 제과점 제과사 및 제빵사, 제과제빵 관련 교육기관 강사, 제과관련 연구기관 연구원, 신제품 개발, 전문기자, 식자재 유통회사, 케이크 디자이너, 설탕공예사, 4년제 대학 편입 및 유학, 케이터링 업체, 창업

자격증 취득 국내 및 해외 제과기능사, 제빵기능사, 바리스타 자격증, 케이크디자이너, 베이킹마스터, 샌드위치전문가, ServSafe(국제 위생 인증 자격증)

나의미래설계

출업 후(년)	3	5	7	10
빵류 포장실무자 보조	포장실무자	빵류가공담당자	제과·제빵 교육기사	제과·제빵 생산과장
과자류 포장실무자 보조	제과·제빵 생산사원	제과·제빵 지원기사	제과·제빵 생산주임	제과·제빵 점장
제과·제빵 생산사원	호텔 제과·제빵 보조	호텔 제과·제빵사	생산반장	제과·제빵 생산 대리

• 학과사무실 : SICA(W12) 501호 042-629-6861 • 입학상담교수 : 서상욱 042-629-6859

글로벌호텔외식과

Sol International Hotel and Foodservice Department



• 영어능력을 갖춘 글로벌 호텔리어 양성

교육 목표 가장 빨리 글로벌 호텔리어가 되는 곳

특 성 화	호주ICHM대학 과정 운영	글로벌 교육 프로그램 운영	해외취업 및 연수
	<ul style="list-style-type: none"> 2+1 프로그램(우송정보대학에서 2년 공부 후 전문학사 취득) ICHM에서 2년 공부 후 호텔경영 학사학위 취득 ICHM에서 2년 공부 후 ICHM 및 Swiss호텔경영학사 취득 	<ul style="list-style-type: none"> South Seattle College (미국시애틀) : 2+2프로그램 IMI (스위스 루체른) : 2+1.5프로그램 Varna University (불가리아바나) : 2+1+1프로그램 Prince of Songkla University (태국푸켓) : 2+2프로그램 National Univ of Kaohsiung (대만 가오슝) : 2+2프로그램 	<ul style="list-style-type: none"> 해외 현장실습 및 취업확대 해외 유급 인턴십을 통한 유학비용 최소화 우수학생 해외 전공 및 어학연수 지원

산 학 협 약 '메리어트' 외 30개 업체

졸업 후 진로

- 해외 명문 호텔 대학 진학 학사학위 취득
- 해외 특급 호텔, 리조트, 크루즈 및 외식업체 유급인턴십 또는 취업
- 국내 특급 호텔 취업
- 국내외 호텔조리전문가
- 국내외 외식산업체 식음료 전문가 (바리스타, 소믈리에, 바텐더)

자격증 취득 호텔서비스사, 조리기능사, 조주기능사, 위생사, 관광통역사, 외식경영관리사, 소믈리에, 바리스타, SMAT, CS Leaders, TOEIC, TOEIC Speaking, IELTS, 국제 Hotel Front Desk, 국제Sommelier, 국제 Bartender, 국제 F&B전문가, 국제위생사(ServSafe)

나의미래설계

출업 후(년)	1-2	3	6	10	15-20	
	신입사원	실무담당자	실무전문자	실무책임자	부서관리자	총괄 관리자

• 학과사무실 : 학생회관(W16) 403호 042-629-6870 • 입학상담교수 : 손영호 042-629-6334

글로벌실용음악과

Sol International Popular Music



• 수많은 한류 스타들을 배출한 실용 음악의 메카

교육 목표

고급 엔터테이너와 뮤지션 양성을 목표로 창의성과 독창성을 개발, 대중음악 제작 참여 기회 창출

특성화

<p>보컬, 작곡, 댄스의 전문가 양성을 위한 현장 필드형 교육 과정 운영</p> <ul style="list-style-type: none"> • 보컬: 전문적이고 체계적인 교육과 현장 실기 능력 강화 교육을 통한 가수, 싱어송라이터 및 전문 뮤지션 양성 • 작곡: 최첨단 Recording System 및 프로그램을 활용한 작곡·편곡 및 뮤직 프로듀서 등 전문 뮤지션 양성 • 댄스: 실용 댄스에 관한 특화된 교육 과정을 통해 안무가 및 스트리트 댄서 등의 전문 댄서 양성 	<p>2+2 트랙: 졸업 후 일본 소비대학교와 복수 학위 프로그램 체결</p> <ul style="list-style-type: none"> • 소비대학교 음악표현학과에 맞는 교육과정 이수 • 10명 편입시 입학금 면제 및 등록금 50% 감면 혜택 	<p>K-POP 스타 및 해외 유학생 배출</p> <ul style="list-style-type: none"> • 신화(김동완, 이민우), V.O.S(박지현, 김경록, 최현준), 제국의 아이들(임시완) 등 다수의 K-pop 스타 배출 • Berklee College of Music(8기 정재근), New School University(12기 황주영) 등 해외 명문 음악대학으로 진학 	<p>다양한 음악 기관과 협력 관계 구축</p> <ul style="list-style-type: none"> • CUBE, 스타제국 등 여러 엔터테인먼트와 산학 협력 • 한국음반산업협회, 함께하는음악저작인협회 (KOSCAP) • (주)퍼플미디어, 퍼스트 미디어 등
---	--	--	---

산학협약

‘AVID(Learning Partner Program)’ 외 40개 업체

졸업 후 진로

- 국제공인자격증 AVID Pro Tools 101,110 취득 지원
- 국내 최첨단 녹음 시설을 활용한 레코딩 실습, 창작곡 음원 제작 및 발매 지원
- 가수, 엔터테이너, 작곡가, 작사가, 음반제작사, 전문연주자, 공연예술기획사 등의 분야로 진출

자격증 취득

함께하는음악저작인협회(KOSCAP), 한국음악실연자연합회, Avid Protools(뮤직 오퍼레이터, 뮤직 에디터, 포스트 프로덕션 에디터 등)

나의미래설계

졸업 후(년)	2	5	6	9	14~
	편곡가, MIDI프로그래머 실용음악 학원 강사, 보컬리스트	싱어송라이터, 뮤직프로듀서, 가수, 작곡가	가수, 뮤지션, 뮤직 프로듀서, 싱어송라이터, 작곡가		

• 학과사무실: 우송예술회관(W18) 313호 042-629-6274 • 입학상담교수: 김혜지 042-629-6189

일본외식조리학부 | 일본외식조리전공/일본제과제빵전공

Division of Culinary Arts Japanese



• 일본어 능력을 갖춘 글로벌 셰프 및 파티쉐 양성

교육 목표

아시아로부터 세계로 - 식문화를 선도하는 글로벌 셰프 및 파티쉐 양성

특성화

<p>일식 셰프·일식 파티쉐 양성</p> <ul style="list-style-type: none"> • 주당 8시간 이상의 일본어 교육 • 현장경험이 풍부한 일본인 교수진 • 일본의 트렌드를 수업에 조기반영 • 1학년 기숙사 생활을 통한 외국어 집중 프로그램 	<p>블록식 조리실습교육</p> <ul style="list-style-type: none"> • 3주간 블록식 실습교육에 의한 실무강화 • 국내 유일 4학기제로 높은 수업효율 • 교내 레스토랑·베이커리 카페 현장실습 • 동아리활동·교내외경진대회 활성화 • 일식조리기능사·제과제빵기능사 시험 대비에 보충학습 	<p>해외체험 및 취직</p> <ul style="list-style-type: none"> • 경진대회 및 일본 단기 연수 프로그램 • 일본취업 포트폴리오 작성 • 일본 식문화 연수 및 글로벌 매너 체험
--	--	---

산학협약

일본 「F E T 시스템」 호텔체인, 일본 「긴자 모에기테이(銀座萌黄亭)」 외

졸업 후 진로

국내외 호텔, 레스토랑, 식음관련업체, 4년제대학 편입, 일본 대학 및 전문학교 유학

자격증 취득

J L P T, 일식조리기능사, 제과기능사, 제빵기능사 등

나의미래설계

졸업 후(년)	2	5	7	9	10	13
	어시스턴트	생산라인의 사이드디쉬 주 담당자	생산라인의 주 요리 책임담당자	조리장과 조리사의 중간자역할	전체 조리부서를 총괄하는 역할	총 주방장

• 학과사무실: 커리어리센터(W14) 301호 042-629-6419 • 입학상담교수: 서상욱 042-629-6859



호텔외식조리계열

관광외식문화를 이끌어 갈 핵심 인재 양성!

- 외식조리과
- 제과제빵학부
제과제빵실무전공 / 제과제빵창업전공
- 식품영양조리학부
식품영양전공 / 조리과학전공
- 조리부사관과
- 호텔관광과

외식조리과

Department of culinary Arts



• 식문화를 선도하는 식품 및 외식문화 전문가 양성

교육 목표 국민의 건강을 책임지고, 세계의 식문화를 이끄는 글로벌 외식조리사 양성

특 성 화

블록식 조리 교육

- 블록식 전공 조리교육
- 최첨단 실습실 강의실
- 학교내 레스토랑 현장실습
- 자격증 취득
- 민간 자격증 취득
- 전공동아리 심화교육

맞춤식 취업 시스템

- 맞춤식 취업 상담 교육
- 산업체 멘토 그룹 운영
- 동문회 취업 네트워크
- 유명 산업체 셰프 특강
- 산업체 방문 현장수업
- 취업포트폴리오 작성

글로벌 인재교육

- 글로벌 해외 인턴십 파견
- 해외 취업 기회 확대
- 해외 식문화 연수
- 외국어 강화 프로그램

산 학 협 약 '㈜롯데삼강' 외 54개 업체

졸업 후 진로 호텔 및 전문식당 조리사, 프랜차이즈 외식업체, 단체급식업체, 식음(조리) 관련 연구소, 요리 관련 전문가, 교육기관 강사, 4년제 대학의 편입 및 유학, 해외인턴십 등

자격증 취득 한식조리기능사, 양식조리기능사, 중식조리기능사, 일식조리기능사, 제과·제빵기능사, 아동요리지도사

나의미래설계

어시스턴트	생산라인의 사이드디쉬 주 담당자	생산라인의 주 요리 책임담당자	조리장과 조리사의 중간자역할	전체 조리부서를 총괄하는 역할	총 주방장
졸업 후(년)	2	5	7	9	10

제과제빵학부 | 제과제빵실무전공/제과제빵창업전공

Division of Baking & Pastry



• 맛과 건강을 추구하는 제과제빵 전문인 양성

교육 목표 집중식 실습교육과정 도입으로 세계 제과제빵 산업을 이끌어 갈 글로벌 인재 양성

특성화	블록식 실습	맞춤식 취업 시스템	인재교육
	· 집중식 실습 교육	· 학생의 특성에 맞춘 취업상담 교육	· 국내 산업체와의 취업 연계협력
	· 최첨단 실습실과 강의시스템	· 산업체 방문견학	· 현장실습 기회 확대
	· 전공 동아리 심화운영	· 취업포트폴리오 작성	· 대기업 취업 연계

산학협약 '성심당' 외 24개 업체

졸업 후 진로 호텔제과사, 레스토랑 디저트 담당 제과사 등

자격증 취득 제과기능사, 제빵기능사

나의미래설계

실무전공	생산사원	- 점포기사 - 가공담당자	- 교육기사 - 강사	- 개발책임자 - 연구원	생산부장
창업전공	생산사원	- 점포기사 - 가공담당자	- 교육기사 - 생산주임	- 개발책임자 - 연구원	베이커리 경영책임자
졸업 후(년)	3	5	7	10	

식품영양조리학부 | 식품영양전공/조리과학전공

Division of Food Nutrition and Cookery



• 건강한 식생활 문화를 주도하는 영양사, 조리사 양성

교육 목표 식품과 영양에 대한 이론 및 실무를 겸비한 영양사, 조리사 및 식품관련 전문인 양성
※ 일학습병행제 프로그램운영

특성화	SMART 영양사	SMART 조리사	SMART 인재교육
	· 현장 실무형 인재 양성	· 블록식 조리교육	· 서비스매너를 갖춘 전인적인재 양성
	· 블록식 조리교육	· 현장실무교육 프로그램	· 동문 멘토 · 멘티 운영
	· 식품산업실무자 양성	· 최첨단 실습 강의실	· 맞춤형 취업 상담 교육
	· 동아리활동을 통한 전공 심화교육	· 자격증 취득	
		· 전공동아리 심화교육	

산학협약 'CJ프레시웨이' 외 59개 업체

졸업 후 진로 학교, 병원, 산업체, 위탁급식업체, 보건소, 영유아보육시설 등의 영양사, 다이어트관리사, 보건직공무원, 식품회사 식품품질관리요원, 호텔조리부, 산업체, 위탁급식업체 등의 조리사, 테이블코디네이트, 조리산업기사

자격증 취득 영양사, 위생사, 식품산업기사, 조리기능사(한식, 양식, 일식, 중식, 복어)

나의미래설계

식품영양전공	인턴영양사	영양사	선임영양사
조리과학전공	Cook helper	Cook	Head Chef Master Chef
졸업 후(년)	2	5	7 10 12

조리부사관과

Department of the Culinary NCO



• 21세기 정예육군 급양관리 부사관 양성

교육 목표 군 현장중심의 조리능력과 위생관리 실무능력을 겸비한 급양관리 전문가 양성

특성화 군 현장중심 전문교육

- 다양한 분야의 조리 실습
- 집중적 교육을 위한 블록식 수업
- 대전소재 종합군수학교 병참 교육단 현장실습 (여름, 겨울학기)

졸업인증제

- 군사전공과목 운영
- 윤리 및 국가관 확립관련 과목운영
- 조리사, 컴퓨터, 위생 관련자격증 중 3개 자격증 취득

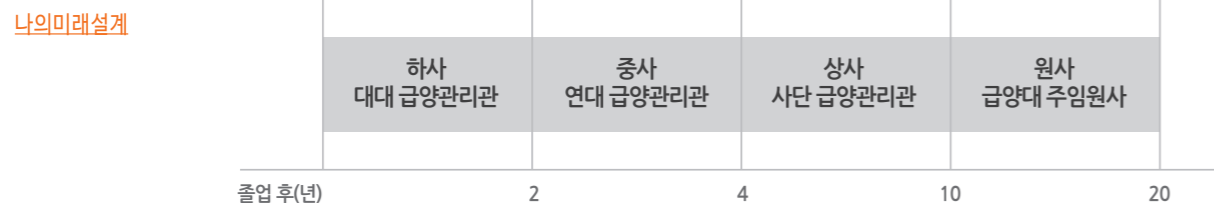
식품위생교육

- 식품위생관련 교과목 운영
- 식품위생교육 강화
- 위생관련 자격증 취득

산학협약 ‘(사)한국조리사회 중앙회’

졸업 후 진로 부사관 (8, 9급 공무원), 호텔 및 전문식당 조리사, 외식업체, 단체 급식업체

자격증 취득 조리사(한식, 일식, 양식, 중식), 국제식품위생사, 위생사, 위생관리사, ITQ(한글, 엑셀, PPT)



호텔관광과

Department of Hotel & Tourism



• 국제화시대를 선도하는 서비스 인재 양성

교육 목표 능력과 인성을 겸비하고 실무에 강한 글로벌 서비스 인재 양성
※ 교육부 사회맞춤형(LINC+) 산학협력선도 육성사업 선정

특성화 현장 중심 전문교육

- EOD : 맞춤형 교육 (Education On Demand) : 제주롯데, 대명리조트
- 외국어 우수자 특별 관리, 해외인턴 알선

취업부문

- 국내외 전문자격 취득
- 특별 취업역량강화 프로그램 운영

산학협력부문

- 미국호텔협회, 호주 ICHM, 스위스호텔협회 등 국내기관 : 150여개

산학협약 ‘대명리조트 & 롯데호텔 제주’ 외 170개 업체

졸업 후 진로 관광호텔, 종합리조트, 외식기업체, 전문레스토랑, 여행사, 항공사, 골프장, 창업, 이벤트사, 편입 등

자격증 취득 국가자격증 : 국내여행안내사, 호텔서비스사, 조주기능사 등
민간자격증 : 토파스, ITQ, GTQ, 소믈리에, 바리스타, 여가기획사, 레크레이션지도자 2급 등





뷰티디자인아트계열

문화예술을 이끌어갈 창조적인 인재 양성!

- 애완동물학부
애견의료전공 / 애견미용전공 / 동물관리전공
- 뷰티디자인학부
메이크업전공 / 피부관리전공 / 헤어디자인전공
- 디자인·영상콘텐츠학부
시각디자인전공 / 귀금속디자인전공 / 영상콘텐츠전공

애완동물학부 | 애견의료전공

Division of Companion Animal Science – Major of Animal Nursing



• 애견미용기술 능력을 갖춘 동물간호 전문가 양성

교육 목표

동물병원 현장에서 전문적 지식과 실무 능력을 갖춘 국내 명품 수의간호사 양성

특 성 화

학생/교육부문

- 명장 주간 실습위주 수의간호 실무 교과목 집중교육 및 경진대회
- 현장실습과정 이수를 통한 실무능력 향상

취업부문

- NCS 과정이수를 통한 수의간호 분야의 실무능력 향상
- 현장실습 파견업체와 연계된 취업 강화
- 전공과정별 자격증 취득을 통한 취업분야 확대
- 50여년 전통의 학과 졸업생을 연계한 전공분야 취업
- 산업체 위탁교육으로 취업강화

산학협력부문

- 전문 동물병원 강의참여 및 현장실습 등 실제적인 산학협력체계 구성
- 동물병원 근무 경험 교수님들의 교육을 통한 실무능력 향상
- 대형 동물병원과의 연계로 현장 실무형 교육 및 취업 지도

산 학 협 약

‘대전도시공사(대전동물원)’ 외 37개 업체

졸업 후 진로

동물병원, 대형동물메디컬센터, 애완동물센터, 애견 미용샵 창업

자격증 취득

동물간호복지사, 애완동물관리사, 동물매개심리상담사, 동물행동상담사

나의미래설계

	담당수의간호사	전문수의간호사	책임수의간호사	수의간호실장
졸업 후(년)	1~2	3~5	6~10	11~

애완동물학부 | 애견미용전공

Division of Companion Animal Science – Major of Pet trimming



• 선진적인 일본 애견미용 능력을 갖춘 애견미용사 양성

애완동물학부 | 동물관리전공

Division of Companion Animal Science – Major of Animal Management



• 동물을 사랑과 전문 기술로 관리하는 전문 동물관리 인재 양성

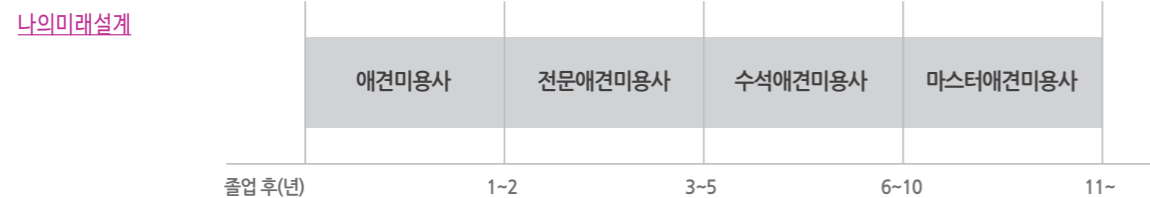
교육 목표 전문적 지식과 실무 능력을 갖춘 글로벌 명품 애견미용사 양성

특 성 화	학생/교육부문	취업부문	산학협력부문
	<ul style="list-style-type: none"> ·명장 주간 실습위주 집중교육 및 애견미용 경진대회 ·애견미용 현장실습과정을 통한 실무능력 향상 ·일본 애견미용 관련 전문학교와 교류를 통한 글로벌 기술 습득 및 일본 연수 	<ul style="list-style-type: none"> ·NCS 과정이수를 통한 애완동물 미용 분야의 실무능력 향상 ·전공과정별 자격증 취득을 통한 취업분야 확대 ·50여년 전통의 학과 졸업생을 연계한 전공분야 취업 ·산업체 위탁교육으로 취업강화 	<ul style="list-style-type: none"> ·전문 애견미용업체 현장실습 및 취업을 통한 산학협력체계 구성 ·애견 미용분야별 전문가 교류를 통한 최신 전공실무 교육 ·전문성이 높은 애견미용 위탁교육으로 인한 현장실무형 교육

산 학 협 약 '대전도시공사(대전동물원)' 외 37개 업체

졸업 후 진로 애완동물센터, 동물병원, 애견미용샵 창업

자격증 취득 애견미용사, 애완동물관리사, 핸들러



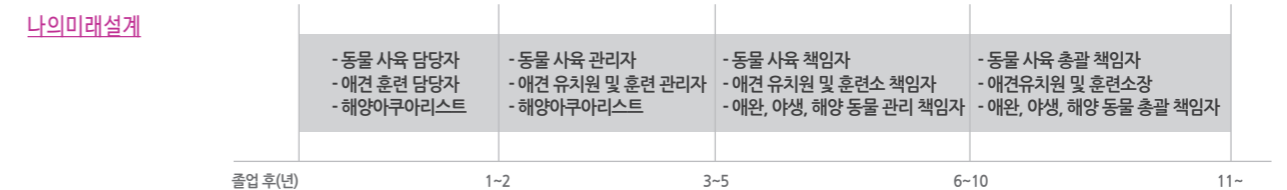
교육 목표 다양한 동물산업 현장에서의 전문적 지식과 실무 능력을 갖춘 국내 명품 동물 전문가 양성

특 성 화	학생/교육부문	취업부문	산학협력부문
	<ul style="list-style-type: none"> ·학부 단독건물인 우송애완동물 아카데미관에서의 특화된 교육 ·명장 주간 동물관리 실무 전공과목 집중교육 및 경진대회 ·동물관리 현장실습과정 이수를 통한 실무능력 향상 ·전문 산업체 인사의 교육참여 및 위탁교육으로 현장 실무형 교육 	<ul style="list-style-type: none"> ·NCS 과정이수를 통한 애완동물 분야의 실무능력 향상 ·현장실습 파견업체와 연계된 취업 강화 ·전공과정별 자격증 취득을 통한 취업분야 확대 ·50여년 전통의 학과 졸업생을 연계한 전공분야 취업 	<ul style="list-style-type: none"> ·동물산업체 현장실습 파견을 통한 산학협력체계구성 ·전문산업체와의 협력을 통한 최신 전공실무 교육 ·산업체 인사 교육참여로 실무교육을 통한 협력체계 ·전문산업체 위탁교육으로 인한 실제 현장 수업실시

산 학 협 약 '대전도시공사(대전동물원)' 외 37개 업체

졸업 후 진로 동물원, 동물조련분야, 펫샵(Pet Shop)분야, 애견 훈련소, 실험동물관련 회사, 대덕연구단지내 각종 연구소, 충북 오창바이오단지, 대학부속병원, 동물관련 공무원, 공항 및 항만 마약탐지견, 경찰견 분야

자격증 취득 동물간호복지사, 동물관리사, 핸들러, 훈련사, 실험동물기사, 축산산업기사



뷰티디자인학부 | 메이크업전공/피부관리전공/헤어디자인전공

Division of Beauty Design



• 미를 창조하는 Global Beauty Specialist 양성

디자인·영상콘텐츠학부 | 귀금속디자인전공/시각디자인전공/영상콘텐츠전공

Division of Design·Broadcasting



• 트렌디한 패션주얼리 산업의 리더, 문화콘텐츠 시대의 창의적 감각을 갖춘 시각디자이너, 첨단 영상문화를 이끄는 영상전문가 양성

교육 목표

현장실무교육을 강화하여 미래형 미를 창출하는 Beauty Specialist 양성
※ 사회맞춤형 교육과정(EOD) 프로그램 운영

특성화

학생/교육부문	취업부문	산학협력부문
<ul style="list-style-type: none"> 영국 BPC 대학과 교육연계 2학년 1학기 영국교환학생 프로그램 운영 Salon Work를 통한 현장형 실습수업 교과과정 내 자격증 취득 	<ul style="list-style-type: none"> 준오브랜드코스 운영으로 준오펜터 취업 100% 보장 메디컬 피부관리반을 통한 병원 취업 보장 글로벌코스를 통한 해외취업 발판 구축 	<ul style="list-style-type: none"> 산업체 장학금 수혜 캡스톤 졸업 작품전을 통한 산학 협력 산업체 현장실습 및 현장탐방 활성화

산학협약

‘준오펜터’ 외 170개 업체

졸업 후 진로

피부관리사, 간호조무사, 스파전문가, 헤어디자이너, 화장품회사, 미용학원강사, 병원부설메디컬에스테티션, 두피관리사, 특수분장사, 메이크업아티스트, 무대분장사, 웨딩코디네이터 등

자격증 취득

미용사국가면허증, 컬러리스트 자격증, 준오펜터코스 수료증, 간호조무사자격증, 메이크업국가자격증, 메이크업 1, 2, 3급, 네일아트 1, 2급, 분장사 자격증 등

나의미래설계

전공	3년	5년	7년	9년	11년	13년
메이크업 전공	주니어메이크업 디자이너	메이크업 디자이너	시니어 메이크업 아티스트	스페셜 메이크업 아티스트	경영관리자	
피부관리 전공	초급 관리자	일반 관리자	실장	원장		
헤어디자인 전공	어시스턴트	초급디자이너	디자이너	경영자 or 원장		

• 학과사무실 : 테크노디자인센터(E1) 414호 042-629-6144 • 입학상담교수 : 정소정 042-629-6290

교육 목표

세상 어디서나 취업 가능한 실무전문 엘리트 귀금속디자이너, 시각디자이너, 영상전문가 양성

특성화

교육역량 강화를 통한 명장 배출	취업역량 강화를 통한 명장 배출	취업스펙 강화를 통한 명장 배출
<ul style="list-style-type: none"> 특정분야 선택/집중에 의한 전문 교육 프로젝트 개발 위주의 실습교육 자신의 흥미에 맞는 전공교육 1년 4학기에 의한 명장교육 	<ul style="list-style-type: none"> 현장 동일수업/취업포트폴리오 개발 현장견학 및 현장실습 의무화 산업체 직무 그대로의 교육과정 	<ul style="list-style-type: none"> 국제디자인 자격증 취득 대내/외 유명 공모전 수상 국내외 산업체 연수 외국어 자격증 취득

산학협약

‘(주)인커뮤니케이션즈’ 외 54개 업체

졸업 후 진로

귀금속가공기사, 주얼리 3D CAD 디자이너, 주얼리디자이너, 주얼리전문 마케터, 기업체 홍보실, 디자인 전문회사, 광고대행사, 잡지사, 출판사, 신문사, 이벤트업체, 팬시업체, 공중파/케이블방송국, 대기업 사내방송국, 멀티미디어콘텐츠제작업체, 프로덕션

자격증 취득

귀금속가공산업기사, 주얼리코디네이터, 주얼리마스터, 컴퓨터그래픽스운용기능사, 컬러리스트, GTQ, 국제공인자격증(AVID MC6, ProTools, Adobe Premiere, Apple FinalCutPro), MOS, ITQ 등

나의미래설계

전공	1년	2년	3년	5년	10년
귀금속디자인 전공	주얼리디자이너/세공기술자/주얼리마케터	디자인팀장	디자인실장	브랜드디렉터	
시각디자인 전공	시각디자이너/편집디자이너/광고디자이너	디자인팀 대리	디자인팀 팀장	총괄디렉터	
영상콘텐츠 전공	품질관리감독	품질관리 팀장		품질관리 총감독	

귀금속디자인전공 • 학과사무실 : 테크노디자인센터(E1) 811호 042-629-6166, 6436 • 입학상담교수 : 김희선 042-629-6132
 시각디자인전공 • 학과사무실 : 테크노디자인센터(E1) 811호 042-629-6166, 6436 • 입학상담교수 : 김영민 042-629-6173
 영상콘텐츠전공 • 학과사무실 : 테크노디자인센터(E1) 811호 042-629-6166, 6436 • 입학상담교수 : 이성한 042-629-6412



기계전자컴퓨터계열

과학기술 분야의 핵심 인재 양성!

- 스마트로봇자동화과
- 기계자동차설비학부
기계전공 / 자동차전공 / 에너지클린룸설비전공
- 전자정보과
- 컴퓨터정보과

스마트로봇자동화과

Department of Smart Robot and Automation



• 100% 실습교육을 통해 만들면서 배우는 프로젝트 수업운영

교육 목표

스마트 팩토리를 위한 공장자동화 시스템 제작 · 운영 전문가 양성
※ 중소기업청 중소기업 산학맞춤형사업 선정, 교육부 사회맞춤형(LINC+) 산학협력선도 육성사업 선정, 사회맞춤형 교육과정(EOD) 프로그램 운영

특성화

글로벌교육부분

- 스마트자동화분야 해외연수 학기제 참여기회 부여
- 경진대회 수상 및 우수 취·창업 동아리 학생 전원 해외 견학 프로그램 운영
- 해외연수 및 대기업 취업 대비 원어민 외국어 교육 프로그램 운영

취업관련 특화 교육

- 100% 산업기사 취득목표
- 로봇자동화 전문가 양성 교육과정 운영
- 전국 로봇 경진대회 재학생 출전 지원
- 100% 취업목표 산업수요 맞춤형 취업지원 프로그램 운영
- 1학년 기숙사 우선배정을 통한 방과후 자격증 집중프로그램 운영

산학협력부분

- 교육용 로봇 제작 비용 지원
- 산학공동 프로젝트 수업 및 작품전시회 개최
- 산업체 CEO 학생 개인 멘토

산학협약

‘신성이엔지’ 외 40개 업체

졸업 후 진로

대기업의 자동화시스템 운영·유지보수, 자동화시스템 제작업체, 로봇 제작·운영·유지보수 관련 업체

자격증 취득

기계설계산업기사, 전기산업기사, 지능로봇기술자격, 생산자동화산업기사

나의미래설계

	사원/인턴 반숙련 기사	사원/인턴 반숙련 기사	대리/주임 일반기사	과장/팀장 작업관리,감독	과장/팀장 작업관리,감독	차장/그룹장 설계준전문가
	일반기사		작업관리, 감독	설계 준전문가	설계 전문가	설계, 기획관리
졸업 후(년)	2	3	5	7	10	

기계자동차설비학부 | 기계전공/자동차전공/에너지클린룸설비전공

Division of Mechanical / Automotive / Energy & Clean Room Engineering



• 기계산업 분야의 전문적인 이론과 실무 능력을 갖춘 스마트테크 핵심기술 인력 양성

교육 목표

미래산업의 핵심분야인 스마트제조업, 스마트카, 에너지 분야의 바르고 참된 인성을 갖추고 글로벌 시대를 주도하는 창의력을 갖춘 산업체 맞춤형 실용기술인력 양성
 ※ 중소기업청 중소기업 산학맞춤형사업 선정, 교육부 사회맞춤형(LINC+) 산학협력선도 육성사업 선정, 사회맞춤형 교육과정(EOD) 프로그램 운영, 일학습병행제 프로그램운영

특성화

기계전공	자동차전공	에너지클린룸설비전공
<ul style="list-style-type: none"> 최첨단 제조업 기술관리자 양성 스마트생산자동화시스템 유지보수 관리 전문가 양성 2D, 3D모델링 설계 전문가 양성 산학협력 네트워크를 통한 대기업 및 우수 중소기업 취업 	<ul style="list-style-type: none"> 자동차 진단기술 및 검사·정비 전문가 전기·하이브리드·수소 자동차 등 미래자동차산업 전문가 양성 자동차 부품 등 자동차 관련 산업 전문기술자 양성 폭스바겐을 비롯한 외제차업체, 현대블루핸즈, 기아오토큐와 맞춤형 주문식 프로그램 운영 	<ul style="list-style-type: none"> NCS프로그램에 준한 설계, 시공 에너지진단/TAB운영유지보수 등 실무위주 현장교육 실시 국내 및 외국 산업체 현장실습 및 유명인사 특강 설계·시공·에너지진단 분야 6년 연속 산학맞춤형 교육프로그램 운영

산학협약

‘유한킴벌리’ 외 85개 업체

졸업 후 진로

대기업 및 중소기업 설계 및 유지보수/부품가공 전문업체, 자동차 검사/정비/부품업체, 에너지시스템 및 클린룸 설비 설계/시공/유지관리업체, 국공립기업체, 4년제 대학 편입 등

자격증 취득

기계정비산업기사, 기계설계산업기사, 자동차정비산업기사, 건축설비산업기사, 냉동공조산업기사

나의미래설계

구분	스마트자동화설비 유지보수기술자 2D, 3D모델링 중간 기술자	스마트자동화설비 관리전문가 설계전문가	공장생산관리전문가 설계전문가
기계전공			
자동차전공	초급 자동차 검사 및 정비 기술자 자동차 부품 생산 개발 실무자	중급 자동차 검사 및 정비 기술자 자동차 부품 생산 개발 실무책임자	고급 자동차 검사 및 정비 기술자 자동차 부품 생산 개발 중견 관리자
에너지클린룸 설비전공	초급설계사 시공초급자	중급설계사 시공실무자	기계설비설계·시공 기술사 설비시공 현장관리자/신재생에너지 전문가
출업 후(년)	5		10

기계전공	• 학과사무실 : 공학관(W4) A동 AB106호 042-629-6349	• 입학상담교수 : 민상기 042-629-6528
자동차전공	• 학과사무실 : 오토테크 042-629-6564	• 입학상담교수 : 김진성 042-629-6562
에너지클린룸설비전공	• 학과사무실 : 공학관(W4) A동 A105호 042-629-6344	• 입학상담교수 : 김규생 042-629-6390

전자정보과

Department of Electronics and Information Technology



• 인성과 기술을 겸비한 전자정보정보분야 인재 양성

교육 목표

첨단 전자정보통신분야에 종사할 수 있는 전문기술인 양성
 ※ 교육부 사회맞춤형(LINC+) 산학협력선도 육성사업 선정

특성화

학생/교육부문	취업부문	산학협력부문
<ul style="list-style-type: none"> 실습중심의 교육을 통한 실무능력 배양 실용 중심의 개방형 전문 인재양성 인성과 지식을 겸비한 전자·통신 전문 인력 양성 실용적 전공 지식을 소유한 전자·정보 전문 인력 양성 	<ul style="list-style-type: none"> NCS 교육과정 이수를 통한 전자, 통신 및 SW 개발 실무능력 배양 현장실습과정 이수를 통한 현장 실무능력 배양 전공과정 관련 자격증 취득 목표 (전자 계산기제어 및 정보통신 산업기사 등 취득) 	<ul style="list-style-type: none"> 산업체 맞춤형 인재양성과 관련 업체 현장실습 파견 현장중심의 강의 및 실습을 통한 첨단 ICT 산업인력 양성 현장실습과 연계된 취업을 통한 취업률 향상

산학협약

‘삼성전자 서비스·LG전자 서비스’ 외 46개 업체

졸업 후 진로

벤처기업과 중소기업, KBS, MBC, 삼성전자, LG전자, SK하이닉스, KT, SKT, 정부기관, 정부출연 연구소, 국가·지방자치단체 공공기관, 벤처기업, LG전자·삼성전자 서비스 등 C/S 분야 한밭대학교, 우송대학교, 공주대학교, 충북대학교 등 4년제 대학편입

자격증 취득

전자계산기제어산업기사, 전자산업기사, 정보처리산업기사, 전기공사산업기사, 소방설비산업기사(전기), 산업안전산업기사, 정보통신산업기사, 무선설비산업기사, 전파통신산업기사, 전파전자산업기사, 방송통신산업기사 등

나의미래설계

구분	사원/인턴 반숙련 기사	사원/인턴 반숙련 기사	대리/주임 일반기사	과장/팀장 작업관리, 감독	과장/팀장 작업관리, 감독	차장/그룹장 설계준전문가
출업 후(년)	2		3	5	7	10
	일반기사		작업관리, 감독	설계 준전문가	설계 전문가	설계, 기획관리

• 학과사무실 : 테크노디자인센터(E1) 505호 042-629-6360 • 입학상담교수 : 양승호 042-629-6364

컴퓨터정보과

Department of Computer Information



• 4차 산업혁명을 선도하는 IT 인재 양성

교육 목표 첨단 IT 산업분야의 미래를 이끌 혁신적인 아이디어를 갖춘 정보시스템 운용, 보안 및 SW개발 분야의 전문 인력 양성
 ※ 교육부 사회맞춤형(LINC+) 산학협력선도 육성사업 선정

특 성 화	학생/교육부문	취업부문	산학협력부문
	<ul style="list-style-type: none"> ·첨단 실습실 교육을 통한 실무 중심 교육 ·명장 트레이닝 주간 활용 컴퓨터 실무능력 경진 대회 ·명장 주간 전공과목 집중교육 ·현장실습과정 이수률 통한 실무능력 향상 	<ul style="list-style-type: none"> ·NCS 과정이수를 통한 컴퓨터 보안 및 SW개발 분야의 실무능력 향상 ·현장실습 파견업체와 연계된 취업 강화 ·전공과정별 자격증 취득을 통한 취업분야 확대 	<ul style="list-style-type: none"> ·관련 업체 현장실습 파견 ·산업체와의 협력을 통한 최신 전공실무 교육 ·산업체에 근무중인 겸임 교수님들의 교육을 통한 실무능력 향상

산 학 협 약 '세종테크' 외 72개 업체

졸업 후 진로 포스코 ICT 협력파트너사 협의회 및 관련 우수 협력업체, 대덕 이노폴리스벤처협회 소속 우수 협력업체 웹 프로그래머, 보안, 정보시스템 운영관련업체, 전공 관련 지역 우수 업체

자격증 취득 정보처리산업기사, 정보보안산업기사, 사무정보기기응용산업기사, 인터넷정보검색사, OCJP, LPIC, MCSE, 리눅스마스터, 네트워크관리사, OCP, 빅데이터전문가, SQLD/SQLP

나익미래설계	2	3-5	6-9	10~
<ul style="list-style-type: none"> ·NI개발자 ·보안실무자 ·네트워크운영관리자 ·하드웨어운영관리자 	<ul style="list-style-type: none"> ·응용SW실무개발자 ·보안담당자 ·응용SW운영실무책임자 	<ul style="list-style-type: none"> ·응용SW실무개발자 ·보안관리자 ·시스템운영통합관리자 ·DB 운영관리자 	<ul style="list-style-type: none"> ·응용SW통합개발자 ·보안책임자 ·IT시스템자원관리자 ·IT분야 창업 	



철도건축소방계열

철도 건축 소방분야 미래 핵심 인재 양성!

- 철도교통학부
철도운수경영전공 / 철도기계전공 / 기관사전공
- 철도토목과
- 리모델링건축과
- 소방안전관리과

철도교통학부 | 철도운수경영전공/철도기계전공/기관사전공

Division of Railway Transportation



• 녹색산업을 이끄는 유능한 철도인 양성

교육 목표 철도산업 인력 수요 증가에 맞춰 이론과 기술을 갖춘 중간기술자 양성
※ 교육부 사회맞춤형(LINC+) 산학협력선도 육성사업 선정, 사회맞춤형 교육과정(EOD) 프로그램 운영

특 성 화	철도운수경영전공	철도기계전공	기관사전공
	<ul style="list-style-type: none"> 현장과 함께 하는 직무, 승무 실습 프로그램 철도운송산업기사 취득 코레일 및 계열사 취업 철도 역장 양성 	<ul style="list-style-type: none"> 철도차량 유지보수 기관 연계 현장 교육 철도차량산업기사 자격 취득 관련 교과운영 철도차량 전문 교수진 강의 	<ul style="list-style-type: none"> 철도차량운전면허취득 교과목 운영 교과 과정 내 제2종 전기차량운전면허 취득 과정 운영 (우송디젠티아카데미 입교) 철도운영기관 취업을 위한 관련 자격증 취득 교과 운영

산 학 협 약 '한국철도공사(부산철도차량정비단)' 외 30개 업체

졸업 후 진로 KTX승무원, 역무원, 지하철 승무원, 철도차량 설계, 제작 및 유지 보수업체, 코레일 및 광역도시 철도 기관사

자격증 취득 2종전기차량운전면허, 철도운송산업기사, 철도차량산업기사, 교통안전관리사, 물류관리사, 유통관리사, 철도차량정비기능사 등

나의미래설계

기관사전공	사원, 대리	과장	차장	부장	팀장, 소장	처장
	5년	10년	15년	20년	25년	
철도기계전공	입직자	숙련기술자	현장감독	준전문가	전문가	기획 및 총괄관리자
	3년	10년	15년	20년	25년	
철도운수경영전공	실무자 사원, 대리	과장, 부역장, 승무원	차장	팀장, 역장, 소장	처장	
	10년	15년	20년	25년		

졸업 후(년)

철도토목과

Department of Railroad and Civil Engineering



• 사회기반 시설과 철도건설 전문가, 철도기관사 양성

교육 목표 철도건설의 이론과 실무를 겸비한 기술인재와 철도기관사 양성
※ 중소기업청 중소기업 산학맞춤형사업 선정

특 성 화	철도분야	해외취업	산학 맞춤형 및 일학습병행제
	<ul style="list-style-type: none"> 철도 및 토목관련 산업기사 자격증 취득 철도공사, 지하철 등에 취업 철도 궤도 분야 산업체 취업 철도기관사 자격증 취득 	<ul style="list-style-type: none"> 건설업에 필요한 전공영어 프로그램 강화 해외 진출 건설회사와 협약을 통한 취업 	<ul style="list-style-type: none"> 2013년부터 현재까지 진행중 대한전문 건설협회와 협약을 통한 취업 우수 중소기업과 산학협약을 통한 취업약정

산 학 협 약 '보우건설' 외 15개 업체

졸업 후 진로 국토교통부, 각 시도군청, 철도토목관련 공기업, 철도시설공단, 현대건설, 삼성건설, 대림산업, GS건설, SK건설, 계룡건설, 대우건설, 금성백조건설, 두산건설, 보우건설, 한국기술개발공사, 도화종합설계공사, 유신설계, 경동개발, 도화지질, 윤성ENG, 4년제 대학 3학년 편입

자격증 취득 토목산업기사, 측량및지형공간정보산업기사, 건설재료시험산업기사, 지적산업기사, 건설안전산업기사, 콘크리트산업기사, 철도토목산업기사

나의미래설계

시공, 설계 감리, 측량	기사, 설계 감리사, 측량기사	팀장, 수석설계사 감리사, 측량전문가	현장소장, 설계사 감리단장	토목공사 관리자 총괄 책임자
0	3	6	10	15

졸업 후(년)

리모델링건축과

Department of Remodeling Architecture



• 향후 리모델링 시장규모 10조원에 도전하는 21세기 공간창조의 주역

소방안전관리과

Department of fire safety Management



• 신뢰받는 소방전문가 및 소방공무원 사관학과

교육 목표 건축과 리모델링 분야의 21세기형 창의적 전문가 양성
※ 중소기업청 중소기업 산학맞춤형사업 선정

특 성 화	학생/교육부문	취업부문	산학협력부문
	<ul style="list-style-type: none"> · 최첨단 실습실 및 강의실 · 교과과정 내에 국가자격증 취득 · 현장견학 프로그램으로 안목 증진 	<ul style="list-style-type: none"> · 교과 과정 내에 국가자격증 취득 · 취업포트폴리오, 이력서 작성 · 학생 개별적 특성을 살린 맞춤형 취업상담 	<ul style="list-style-type: none"> · 산학협약을 통한 취업지향 · 산업체와의 교육연계 프로그램 및 파트너십 · 재학 중 자격증 취득 후 건축 및 인테리어 관련 업체 취업

산 학 협 약 '제이엔 그룹' 외 40개 업체

졸업 후 진로 시청·공단·공사 등의 국영기업체, 건설회사, 인테리어 디자인사무소, 설계사무소 등

자격증 취득 건축산업기사, 실내건축산업기사, ITQ, GTQ 등

졸업후(년)	초급	중급	고급	특급
	<ul style="list-style-type: none"> · 실내건축설계 초급 기술자 · 건축 초급 감리자 · 건축구조설계 초급 기술자 	<ul style="list-style-type: none"> · 실내건축설계 중급 기술자 · 건축 중급 감리자 · 건축구조설계 중급 기술자 	<ul style="list-style-type: none"> · 실내건축설계 고급 기술자 · 건축 고급 감리자 · 건축구조설계 고급 기술자 	<ul style="list-style-type: none"> · 실내건축설계 특급 기술자 · 건축 특급 감리자 · 건축구조설계 특급 기술자
	사원, 대리	과장, 팀장	본부장	전무이사
5				
15				
20				
25				

교육 목표 소방분야의 전문지식과 실기를 바탕으로 국민의 안전을 책임지는 중견소방기술인 양성

특 성 화	특화된 소방시설 점검 전문가 양성	국내 업체 및 해외 업체로의 연계	소방공무원 양성 특별반
	<ul style="list-style-type: none"> · 현장점검 위주의 실무교육 · 소방시설 점검 현장에 투입 가능한 실무형 교육 · 소방시설 점검업체 견입교수 초빙을 통한 실무교육 	<ul style="list-style-type: none"> · 국내 소방시설 점검업체 임원급 교수 초빙 후 취업연계 · 해외 취업처 확보를 통해 글로벌 소방시설 점검 전문가 양성 	<ul style="list-style-type: none"> · 소방공무원 양성 특별반 운영 · 소방특별조사 등 실무에 강한 소방공무원 양성과정 특성화 · 소방학교와의 연계를 통한 교육으로 실무능력 강화

산 학 협 약 '㈜파라다이스산업' 외 40개 업체

졸업 후 진로 소방공무원(특별채용 및 공개채용), 현재 570명 현직 소방공무원 배출, 국영기업체 및 대기업의 안전 및 환경팀 소방시설의 시공업체, 점검업체, 설계업체, 감리업체

자격증 취득 소방설비산업기사(기계분야, 전기분야), 위험물산업기사, 가스산업기사, 소방안전교육사

졸업후(년)	안전관리 업무임무	소방안전관리 숙련자	안전관리업무 감독	소방안전 준전문가	소방안전 전문가	안전관리 전문가
3						
5						
7						
9						
11						
13						



보건교육복지계열

보건, 교육 및 복지 분야 핵심 리더의 양성!

- 간호과 (3년)
- 언어재활과 (3년)
- 치과경영과
- 병원행정과
- 아동보육과
- 유아교육과
- 사회복지과
- 스마트경영학부
유통경영전공 / 세무경영전공 / 자기설계자율전공

간호과

Department of Nursing



• 3P(Personality, Professionalism, Practice)의 간호인재 육성

교육 목표

윤리와 인간애를 바탕으로 인간의 안녕과 건강을 책임지는 전문 간호인 양성

특성화

- 실무중심 교육 시설 및 교육 과정 운영
 - 실제 병원과 유사한 Sol-Hospital 안에서의 실습
 - 성인, 여성, 아동 High Fidelity Simulator 구비 및 실습
- 영어집중 수업
 - 원어민 회화 수업
 - 원어민 전공 교수의 전공교과목 수강
- 남학생 특성화 대학
 - 정원 내 50% 남학생 선발
- 간호교육인증평가
 - 간호학 전문학사 학위 프로그램 5년 (2015.12.11 ~ 2020.12.10) 인증 획득

산학협약

‘충남대학병원’ 외 50개 업체

졸업 후 진로

임상간호사, 보건직 공무원, 건강보험심사간호사, 산업보건관리자, 보건교육사, 조산사, 해외취업, 분야별 전문간호사, 학사 및 전공심화과정 편입

자격증 취득

국내간호사면허증, 해외 간호사면허증, 보건교육사, 분야별 전문 간호사 자격증, BLS Provider, 응급처치법 강사



간호교육인증평가 5년 인증 획득

나의미래설계

		해외간호사, 연구간호사, 간호장교							
간호학사		대학원 석사/박사		교수요원					
간호학사		간호교육석사		보건교사	공무원 (간호, 보건직)				
		임상 간호사		전문간호사	책임간호사	수간호사, 간호부장			
졸업 후(년)	3	5	7	9	11	13	15		

언어재활과

Department of Speech-Language Therapy



• 실무 중심의 현장 맞춤형 언어치료전문가 양성

교육 목표 다양한 임상현장에서 인성과 실무능력을 갖춘 언어치료전문가 양성

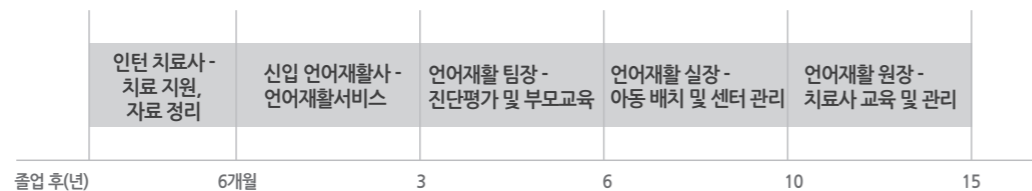
특성화	체계적인 자격증 취득 프로그램	단계적인 실무능력 향상 프로그램	산학맞춤형 취업준비 프로그램
	· 기초과목 수업의 보충지도 · 언어재활사 국가고시 대비 특강, 모의고사, 문제풀이	· 언어치료 현장견학 · 다양한 임상 분야에서의 언어재활 관찰 프로그램 · 현장실무 프로그램 (언어진단 및 치료 사례발표 경진대회) · 최고의 시설을 갖춘 교내 술언어임상센터에서 언어재활 실습	· 산학협업체 운영 · 관련전문가 및 현장실무자 초청특강 · 학생별 실습 포트폴리오 제작 · 취업처 맞춤 이력서, 자기소개서 클리닉

산학협약 다양한 언어치료기관(병원, 사설 언어치료실, 어린이집 등)과 산학협약으로 취업 연계

졸업 후 진로 의료기관(종합병원 및 개인병원), 복지관, 교육기관(어린이집, 특수교육지원센터, 다문화지원센터), 사설 언어치료실, 4년제 대학 편입 등

자격증 취득 언어재활사 2급, 보육교사 2급

나의미래설계



치과경영과

Department of Dental Management



• 대한민국 최고 치과경영 관리 전문가 양성

교육 목표 100% 취업을 목표로 하는 치과병원 맞춤형 치과경영 관리사 양성

특성화	현장 맞춤형 교육	맞춤식 취업 시스템	산학협력부분
	· 현장 맞춤형 교육 · 국가자격증 취득 · 민간자격증 취득 · 전공동아리 심화교육	· 대전치과의사협회 멘토 그룹 운영 · 유명치과의사 특강 · 산업체 현장실습 · 취업포트폴리오 제작	· 대한치과의사협회 · 대전시치과의사회 · 이엘치과병원 · 플랜트치과병원 외 30개 업체

졸업 후 진로 종합병원·병·의원 등의 치과경영 관리, 보험심사청구, 병원코디네이터, 보건직공무원, 공단 및 보험회사 4년제 대학 편입 : 치위생 관련학과, 간호학과 편입 및 신입학 등

자격증 취득 치과경영관리사(예정), 치과코디네이터, 치과보험심사평가사, 의료보험사, 간호조무사

※ 본 학과는 치과 경영관리 인재양성 학과로서 국가공인 치과위생사와는 관련이 없는 학과입니다.

나의미래설계



병원행정과

Department of Hospital Administration



• 병원경영/행정계의 명품 전문가 양성

아동보육과

Department of Child Care and Education



• 영유아의 꿈과 행복을 키워주는 보육 전문가 양성

교육 목표 우수병원 100% 취업을 지향하는 병원경영/행정/임상분야 융복합형 전문가 양성

특성화	핵심교육	특성화 교육	궁극적인 목표
	<ul style="list-style-type: none"> · 병원행정사 · 보험심사평가사, 의료보험사 · 병원코디네이터 · 의무기록사 	<ul style="list-style-type: none"> · 간호조무사 위탁교육 (일부장학금) 	<ul style="list-style-type: none"> · 전공분야 100% 취업 달성 · 행정/임상 융복합형 전문가 · 병원사무장/행정원장 적임자

산학협약 '충남대학병원' 외 33개 업체

졸업 후 진로 종합병원, 병·의원 등의 병원행정, 의무기록, 보험심사청구, 병원코디네이터, 보건직 공무원, 공단 및 보험사, 병원행정 관련학과 편입 및 간호과의 편입 또는 신입학

자격증 취득 병원행정사, 보험심사평가사, 의료보험사, 의무기록사, 병원코디네이터, 간호조무사

나의미래설계

원무실무사	원무팀장	원무부장	경영기획총괄	행정원장 (사무장)	
코디네이터	코디실장	서비스메니저	경영기획총괄		
정보관리자	정보관리과장	정보관리차장	의료정보부장		
졸업 후(년)	3	7	10	15	20

교육 목표 영유아 보육을 담당하는 전문적인 능력을 갖춘 보육 전문가 양성

특성화	전공 실무 교육강화	인성 교육 강화	맞춤식 취업 시스템
	<ul style="list-style-type: none"> · 320시간 이상의 현장실습 · 전공 동아리 활동을 통한 심화교육 · 영아 및 유아 전문 보육교사 양성 · 최첨단 실습실, 기약실, 강의실 	<ul style="list-style-type: none"> · 인성 및 성격 검사 시행 · 학과 및 센터를 연계한 전문상담 · 보육교사 자질 함양을 위한 인성교육 · 문제해결과 대인관계 능력 개발을 위한 프로그램 	<ul style="list-style-type: none"> · 취업 역량 강화 프로그램 · 전국 100여개 산학협력 기관과의 연계를 통한 취업지원 · 맞춤식 취업 상담 교육 · 동문회 취업 네트워크

산학협약 '가양어린이집' 외 112개 업체

졸업 후 진로 어린이집 보육교사, 시설장, 보육정보센터 및 어린이회관 보육전문 요원, 영유아 보육관련 업체, 4년제 대학 편입

자격증 취득 국가자격 : 보육교사 2급
민간자격 : POP, 종이접기 지도사, 손유희 지도사, 동화구연 지도사, 우쿨렐레 지도사, 풍선아트

나의미래설계

보육교사 2급	주임교사 및 원감	어린이집 원장		
졸업 후(년)	3	5	7	10

유아교육과

Department of Early Childhood Education



• 유아를 미래 인재로 교육하는 유능한 유아교사 양성

교육 목표 이론과 실제를 바탕으로 현장에서 요구하는 유능한 교사 양성

특 성 화	학생/교육부문	취업부문	산학협력부문
	<ul style="list-style-type: none"> · 현장중심 교육과정 운영 · 수업행동분석실을 활용한 체계적 실습지도 · 기초학습 및 인성교육 강화 · 예비교사를 위한 진로 및 심리상담 프로그램 운영 	<ul style="list-style-type: none"> · 학생 개별특성을 살린 맞춤형 취업상담 교육 · 취업 포트폴리오 작성 · 맞춤형 책임지도교수제 운영 (현장실습, 취업 등) 	<ul style="list-style-type: none"> · 우수한 유아교육기관과의 산학협력 · 산업 맞춤형 직무능력 배양 · 산업체 인사를 활용한 현장중심 교육 · 산학협력 체결기관에서의 현장실습

산 학 협 약 '우승유치원' 외 총 262개 업체

졸업 후 진로 유치원 교사(공립, 사립), 보육교사(국공립, 직장, 민간어린이집), 기관장, 강사 및 연구원, 진학(4년제 대학 편입)

자격증 취득 국가자격 : 유치원 정교사 2급, 보육교사 2급
 민간자격 : 우쿨렐레지도사, 종이접기지도사, 동화구연지도사 등 선택 취득

나의미래설계

유치원	정교사 2급	정교사 1급	유치원 원감	유치원 원장
어린이집	보육교사 2급	보육교사 1급	어린이집 시설장	
졸업후(년)	3	6	9	

사회복지과

Department of Social Welfare



• 인간애와 실무능력을 갖춘 명품사회복지사 양성

교육 목표 사람이 사람답게 살수 있는 사회를 건설하는 사회복지사 양성
 ※ 일학습병행제 프로그램운영

특 성 화	전공실무 지향 교육	맞춤식 취업 시스템	글로벌 인재교육
	<ul style="list-style-type: none"> · 실무지향 교육 · 현장수업 강화 · 실습실 운영 · 민간 자격증 취득 · 전공동아리 활동 	<ul style="list-style-type: none"> · 분야별 맞춤형 취업 연계 · 보육분야 맞춤형 취업 연계 · 사회복지 현장 분야별 현장수업 및 실습 · 산업체 선배 초청 실무 강의 	<ul style="list-style-type: none"> · 사회복지 해외 연수 실시 · 외국어 강화 프로그램

산 학 협 약 '대동종합사회복지관' 외 164개 업체

졸업 후 진로 사회복지관, 노인시설, 장애인 복지시설, 장기요양기관, 사회복지 유관기관 및 단체, 사회서비스센터, 정신요양원 등의 시설에서 사회복지사, 사회복지전담공무원, 보육교사

자격증 취득 국가자격증 : 사회복지사 2급, 보육교사 2급, 요양보호사
 민간자격증 : 장애인활동보조인, 실버코칭상담사

나의미래설계

사회복지	생활지도원	사회복지현장 대리	사회복지현장 과장	사회복지현장 팀장	사회복지현장 부장	시설장
보육	보육교사 (부담임)	보육교사 (담임)	원감	원장		
졸업후(년)	3	5	9	12	15	20

스마트경영학부

Division of Smart Management



• 21세기형 글로벌 패션유통경영 전문가 양성

교육 목표

전문화된 패션 판매, 유통전문가양성/세무처리에 관한 실무능력을 갖춘 전문인력 양성
※ 교육부 사회맞춤형(LINC+) 산학협력선도 육성사업 선정, 일학습병행제 프로그램운영

특성화

실무중심 교육과정	취업 연계 자격증 취득	산·학 협력시스템구축
<ul style="list-style-type: none"> 대전/충청지역 유일의 산학맞춤형 교육과정 운영 역량 강화형 자기설계 자율전공 개설 실무담당자 중심의 현장감있는 실무교육 	<ul style="list-style-type: none"> 1인3자격증취득 대기업 입사시 가산점 부여 취업을 위한 전공동아리와 동문회의 네트워크 모의면접 및 단계별 상담실시와 취업특강 프로그램 운영 	<ul style="list-style-type: none"> 국내 최고의 패션/유통대기업체와 산학협력 체결 (주)LGU+, (주)갤러리아타임월드, (주)금강, (주)LG 패션, (주)GS리테일, (주)나이기, (주)SKT, KT mobil 직영 (이마트, 하이마트, 홈플러스) 대전지방 세무사회와 한국공인회계사회, 대전충청지회, 대전지방국세청과 대전동구청 및 다수의 기업체

산학협약

‘(주)갤러리아 백화점’ 외 80개 업체

졸업 후 진로

대기업유통판매업체 (백화점, 면세점, 명품관), 대형로드샵(S.P.A. 편집샵) 마케팅/전문세무회계직 (경리직), 일반사무관리직 (인사총무, 자재구매, 자금관리, 영업관리 등), 세무직 국가공무원 및 지방직 공무원, 세무사무소 및 회계법인의 실무자, 기타 모든 회사의 실무담당자/유통·쇼핑몰, 뷰티 디자인·영상컨텐츠, 기계전자컴퓨터계열, 호텔외식조리계열, 철도건축소방계열 등

자격증 취득

샵마스터, 유통관리사, 샵 스타일리스트, VMD, 세무사, 공인회계사, 전산세무회계, 기업회계, 세무회계, ERP, 정보처리 및 컴퓨터 활용능력, 자산관리사 그 외 경상계열의 해당 자격증/뷰티디자인관련자격증, ITQ, 철도건축소방계열, 호텔외식조리계열 관련자격증, 국제공인자격증 (AVID MC, Pro Tools Photoshop) 등

나의미래설계

	2년	3년	4년	5년	6년
유통경영전공/자기설계자율	유통매장 초급실무자 사원	유통매장 실무자 주임	유통매장 중급실무자 샵마스터, 매니저	유통매장 고급실무자 점장	상급 관리자 사장
세무경영/자기설계자율	실무자 사원, 대리	중간관리자 과장 차장		부장	책임자 임원(이사급)
	5년		10년	15년	20년

졸업 후(년)

명품대학 인증 및 사업선정



• 전문대학 기관평가 인증 획득!



• ‘2016년 교육기부 진로체험기관 인증제 사업’ 참여기관으로 선정!



• 2017년 사회맞춤형 산학협력선도전문대학(LINC+) 육성사업 사회맞춤형학과 중점형 선정!



• 듀얼공동훈련센터 지정!



• 2015년 교육부 대학구조개혁평가 ‘전국 우수대학’ 선정!



• 간호과 간호교육인증평가 ‘5년 인증’ 획득!



• “K-Move 스쿨” 선정!



• ‘산학맞춤 기술인력양성사업’에 참여대학 선정!



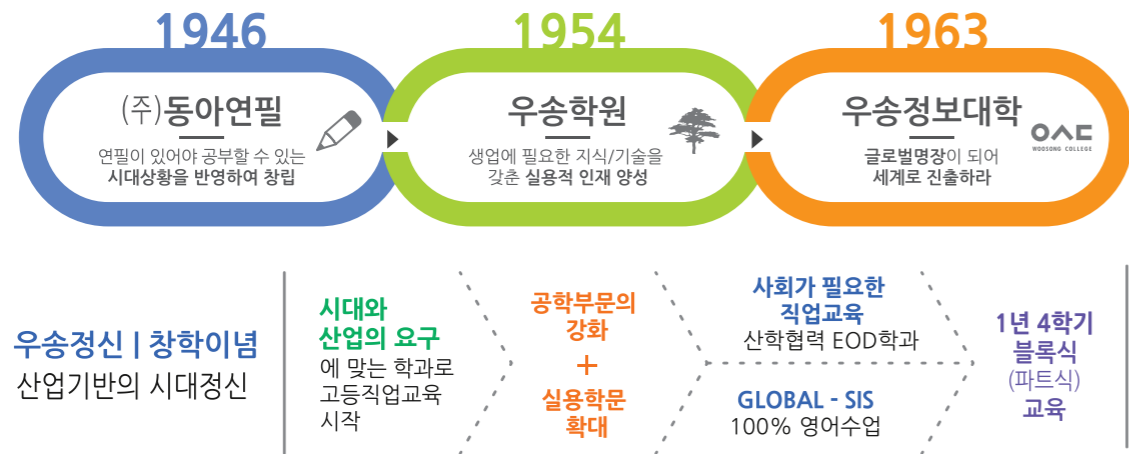
• 자유학기제 유공기관 표창패 수여기관 선정!

사회맞춤형 산학협력 선도 전문대학 육성사업

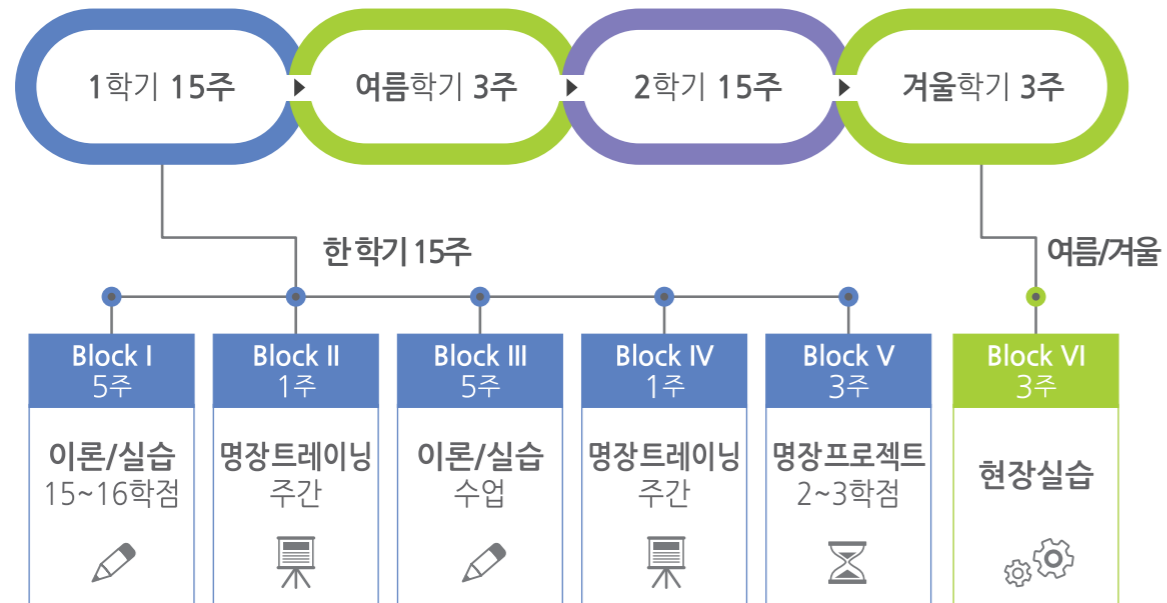
- 지역특성 및 미래전망을 기반으로 시장요구 중심의 사회맞춤반 운영
- 산업체 요구에 최적화된 직무교육 공급자로서의 산학일체형 전문대학
- 지역 수요를 기반으로 하는 협력네트워크 및 교육시스템 구축
- 사회맞춤형 학과운영

모집단위명	산업체명	모집인원	비전 및 혜택
스마트로봇자동화과 (스마트제조업반)	신성솔라에너지 등 6개 업체	21	스마트팩토리 협약업체 취업 보장
기계자동차설비학부 (자동차부품반)	진영산업 6개 업체	16	자동차부품 협약업체 취업 보장
기계자동차설비학부 (클린룸설비반)	세보엠이씨 등 7개 업체	15	클린룸설비 협약업체 취업 보장
스마트경영학부 (제조업체 사무직반)	신진계약 등 20개 업체	20	회계, 마케팅 업무 등 일반사무직 취업 보장
호텔관광과 (대명리조트반)	대명레저산업	20	대명레저산업 취업 보장
글로벌제과제빵과 (파리바게뜨 제과제빵반)	파리바게뜨(미국법인)	15	파리바게뜨 미국법인(직영점) 취업 보장

우송정보대학의 산학맞춤형 교육



1년 4학기제 공부하는 대학



WOOSONG CAMPUS MAP



서캠퍼스(W)			동캠퍼스(E)		외부건물	
W1 우송도서관	W8 우송유치원	W15 식품건축관	E1 테크노디자인센터	E7 솔지오1(자립관)	S1 우송어교육원	01 HRD기숙사
W2 국제교육센터/학군단	W9 정례원	W16 학생회관	E2 국제경영센터	E8 솔지오2(청솔관)	S2 우송IT교육센터	02 사회체육관
W3 유학생기숙사(청운2숙)	W10 사회복지관	W17 미디어융합관	E3 학술정보센터	E9 솔지오3(단정관)	S3 우송뷰티센터	03 청운1숙(남)
W4 공학관	W11 체육관	W18 우송예술회관	E4 대학본부	E10 솔지오4(동행관)	S4 우송아카데미관	04 청운1숙(여)
W5 보건의료과학관	W12 SICA		E5 체육관	E11 스포터디움 (크로톤빌센터)	S5 우송솔카오토테크	05 베스티안우송병원
W6 교양교육관	W13 우송타워		E6 학생회관			06 솔브릿지국제대학
W7 우송관	W14 CULINARY CENTER					

찾아오시는 길

구분	도착역	버스노선	택시이용
기차	대전역	605번 (동광광역) 102번, 103번, 311번 (중앙시장)	5분 소요 (동광장)
	서대전역	311번 (서대전역 사거리)	20분 소요
버스	대전복합터미널	102번 (대전복합터미널 건너편)	10분 소요
	서부시외버스터미널	702번 (대전역 하차 - 환승) - 605번	30분 소요
승용차	대전IC진입 - 동부사거리(좌회전) - 가양사거리(직진) - 학교 (10분소요)		
	판암IC진입 - 제2수치교앞사거리(우회전) - 대동오거리(우회전) - 학교 (12분소요)		
지하철	대전도시철도 1호선 대동(우송대)역 6번 출구		



WOOSONG COLLEGE